

Erkodur-0M1

CE 93/42/EWG

DIN EN ISO
13485 : 2012
9001 : 2008

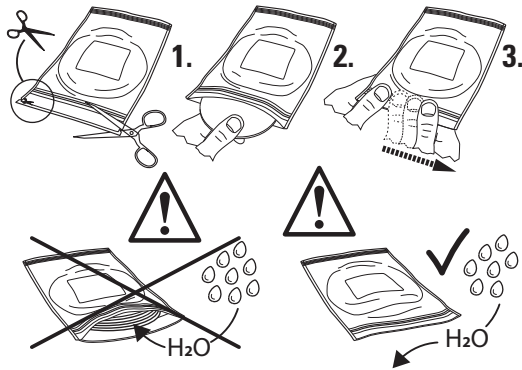
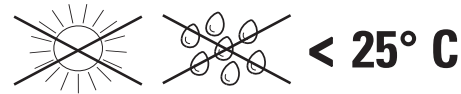
Erkodur-0M1

Erkoform-3/3d(+)/3d motion
Erkopress 300 Tp/-ci

Erkoform-RVE
Erkopress ES 200 E

			
0,6 mm, 170 °C	0:30 min	0,6 mm, 0:40 min	
1,0 mm, 165 °C	0:45 min	1,0 mm, 0:50 min	
2,0 mm, 155 °C	1:30 min	2,0 mm, 1:25 min	

Lagerung • storage • stockage



ERKODENT Erich Kopp GmbH
Siemensstraße 3
72285 Pfalzgrafenweiler, Germany
Tel. + 49 (0) 74 45/85 01-0
Fax + 49 (0) 74 45/20 92
info@erkodent.com • www.erkodent.com

BA 45-0M1-02-16

DE Erkodur-0M1

Chemische Charakterisierung:

PETG, Copolyester • Isolierfolie: PE, Polyethylen.
Gesundheitlich unbedenklicher, BgVV-gelisteter
Thermoplast mit geprüfter Biokompatibilität. Allergische
Reaktionen sind unwahrscheinlich, können jedoch nicht
ausgeschlossen werden. Wasserunlöslich, inaktiv, keine
Gefahr für das Grundwasser.



Entsorgung/Recycling: Allgemeines
Kunststoffrecycling/Hausmüll.

Einsatzgebiet:

(siehe Tiefziehtechnikbroschüre und Materialkarte)
Aufbiss-, Knirscher-, Stabilisierungs-, Miniplastschienen,
Korrekturschienen (Aligner) Verbandplatten, kosmetische
Schienen, Adjustierung mit dem Occluform (-3), durch
Einschleifen oder Aufbauen möglich.

Materialeigenschaften:

Zähnharte Folie. Äußerst schlagzäh. Verbindet sich mit
Autopolymerisat (Resilit-S, 817 501 + 817 503).

Achtung, feuchtigkeitsempfindlich: Aluminiumbeutel nach
Entnahme sofort wieder verschließen und geschlossen
halten.

Ausarbeitung: (siehe Tiefziehtechnikbroschüre)
Ausarbeitungssset Quick 2 (110 877).

Mit Kunststoffpoliermitteln hochglanz- polierbar. Die
Isolierfolie wird erst nach dem Tiefziehen und Ausarbeiten
entfernt. Den mit Akrylat aufzubauenden Bereich zuvor mit
wenig Monomer einstreichen.

Plastifizierung:

Folie so in die Geräte einlegen, dass die Isolierfolie zum
Modell zeigt. Für Geräte ohne Steuerung: Weichheitsgrad
mit Instrument abtasten. Entstehen bleibende Eindrücke,
dann tiefziehen.

Lieferformen, Erkodur-0M1, zahnfarben
Ø 120 mm

Stärke 0,60 mm, 20 Stück, **52 61 06**
Stärke 1,00 mm, 20 Stück, **52 61 10**
Stärke 2,00 mm, 10 Stück, **52 61 20**

125 x 125 mm

Stärke 0,60 mm, 20 Stück, **52 28 06**
Stärke 1,00 mm, 20 Stück, **52 28 10**

Ø 125 mm

Stärke 0,60 mm, 20 Stück, **52 26 06**
Stärke 1,00 mm, 20 Stück, **52 26 10**

EN Erkodur-0M1

Chemical characteristics:

PETG, copolyester • Insulating foil: PE, polyethylen.
Harmless to health, BgVV (Federal Health Office) listed
thermoplast with tested biocompatibility. Allergic reactions
are improbable but cannot be excluded. Insoluble in water,
inactive, harmless to ground water.



Disposal/Recycling: General recycling for
plastic/household waste.

Field of use:

(see brochure thermoforming technique and material card)
Occlusal splints, bruxism splints,
stabilization splints, dressing plates, correction splints
(aligners), cosmetic splints. Adjustment is possible with
the Occluform (-3), by grinding or by addition.

Material properties:

Viscous hard foil. Extremely impact-resistant.
Bonds to acrylate (Resilit-S, 817 501 + 817 503).

Attention, sensitive to humidity: Immediately after
having taken a plate reclose the aluminium bag and keep
it closed.

Finishing: (see brochure thermoforming technique)

Finishing set Quick 2 (110 877), high polish will be obtained
with polishes for plastic. The spacer foil will be taken off
only after thermoforming and finishing. Moisten the area
that has to be adjusted with acrylate at first with little
monomer.

Plastification: Place the foil in the devices in such a way
that the spacer/insulating foil is pointing towards the
model. For machines without control: Test softness of foil
with an instrument. If permanent impressions result,
thermoform.

Availability, Erkodur-0M1, tooth-colored
Ø 120 mm

thickness 0.60 mm, 20 pcs., **52 61 06**
thickness 1.00 mm, 20 pcs., **52 61 10**
thickness 2.00 mm, 10 pcs., **52 61 20**

125 x 125 mm

thickness 0.60 mm, 20 pcs., **52 28 06**
thickness 1.00 mm, 20 pcs., **52 28 10**

Ø 125 mm

thickness 0.60 mm, 20 pcs., **52 26 06**
thickness 1.00 mm, 20 pcs., **52 26 10**

FR Erkodur-0M1

Caractérisation chimique:

PETG, copolyester • PE, feuille d'isolation polyéthylène.
Thermoplastique inoffensif pour la santé, listé à l'Office
Fédéral Allemand de la Santé (BgVV) avec une biocompati-
bilité testée. Des réactions allergiques sont improbables
mais ne peuvent pas être exclues. Insoluble dans l'eau,
inerte, aucun danger pour les eaux souterraines.



Elimination/Réutilisation: Recyclage du
plastique/ordures ménagères

Champ d'application: (voir brochure la thermoplastie et
carte des matériaux) Attelles occlusales, gouttières de
libération occlusale, attelles de stabilisation, plaques de
pansement, attelles de correction (aligner), gouttières
esthétiques. L'ajustement est possible avec
Occluform (-3), par meulage ou par addition.

Propriétés du matériau: Feuille dure et résistante.

Extrêmement résistante aux chocs. Se combine avec la
résine acrylique (Resilit-S, 817 501+817 503).

Attention, sensible à l'humidité: Immédiatement après
avoir pris une plaque refermer le sachet en aluminium et
maintenir fermé.

Elaboration: (voir brochure la thermoplastie) Jeu
d'élaboration Quick 2 (110 877), faire brillante par des
produits de polissage pour des matières plastiques. Retirer
la feuille isolante seulement après le thermoformage et
l'élaboration. Utiliser un peu de monomère avant pour
humidifier la zone qui doit être ajustée avec la résine
acrylique.

Plastification: Placer la feuille dans les appareils de
manière à ce que la feuille isolante soit orientée vers le
modèle. Pour des appareils sans réglage: Tester le degré
de souplesse avec un instrument. Thermoformer la plaque
si l'on constate la présence d'empreintes durables.

Présentation, Erkodur-0M1, couleur de dents
Ø 120 mm

épaisseur 0,60 mm, 20 pièces, **52 61 06**
épaisseur 1,00 mm, 20 pièces, **52 61 10**
épaisseur 2,00 mm, 10 pièces, **52 61 20**

125 x 125 mm

épaisseur 0,60 mm, 20 pièces, **52 28 06**
épaisseur 1,00 mm, 20 pièces, **52 28 10**

Ø 125 mm

épaisseur 0,60 mm, 20 pièces, **52 26 06**
épaisseur 1,00 mm, 20 pièces, **52 26 10**

Erkodur-0M1

CE 93/42/EWG

DIN EN ISO
13485 : 2012
9001 : 2008

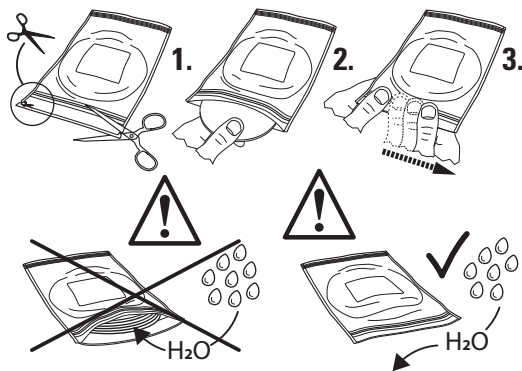
Erkodur-0M1

Erkoform-3/3d(+)/3d motion
Erkopress 300 Tp/-ci

Erkoform-RVE
Erkopress ES 200 E

				
0,6 mm, 170 °C	0:30 min		0,6 mm, 0:40 min	
1,0 mm, 165 °C	0:45 min		1,0 mm, 0:50 min	
2,0 mm, 155 °C	1:30 min		2,0 mm, 1:25 min	

conservazione • almacenaje • lagring



ERKODENT Erich Kopp GmbH

Siemensstraße 3

72285 Pfalzgrafenweiler, Germany

Tel. + 49 (0) 74 45/85 01-0

Fax + 49 (0) 74 45/20 92

info@erkodent.com • www.erkodent.com

IT Erkodur-0M1

Caratteristiche chimiche:

PETG, copoliester • Pellicola isolante: PE, polietilene Resina termoplastica, innocuo per la salute, registrato dal Ministero della Sanità Tedesco (BgVV), a biocompatibilità certificata. Insolubile in acqua, inattivo, nessun pericolo per le falde freatiche. Reazioni allergiche sono improbabili ma non possono essere escluse.



Smaltimento/Riciclo: Riciclo generale di materie plastiche/rifiuti domestici.

Settori di impiego: (v. fascicolo tecnica di termoformatura e cartella materiali) Docce di articolazione, per bruxismo, di stabilizzazione, di correzione (aligner), minidocce, impacchi parodontali, docce cosmetiche. Possibilità di registrazione con Occluform (-3), mediante molaggio o addizione.

Caratteristiche del materiale: Disco rigido e duro. Estremamente resistente agli urti. Si lega con le resine acriliche (Resilit-S, 817 501 + 817 503).

Attenzione, sensibile all umidità: Richiudere immediatamente la confezione di alluminio dopo avere prelevato il disco.

Finitura: (v. fascicolo tecnica di termoformatura) Set de finitura Quick 2 (110 877), il materiale è lucidabile a specchio con i materiali per lucidare resine. La pellicola isolante sul lato morbido va eliminata solo dopo la termoformatura e la finitura. Bagnare previamente la zona da completare con un poco di monomero.

Plastificazione: Inserire il disco nell' apparecchio di termostampaggio, in modo che la pellicola isolante sia rivolta verso il modello. Per apparecchi senza controllo: Controllare il grado di plastificazione con uno strumento. Quando le impronte dello strumento permangono, formare.

Confezioni Erkodur-0M1, colore denti

Ø 120 mm

spessore 0,60 mm, 20 pezzi, **52 61 06**

spessore 1,00 mm, 20 pezzi, **52 61 10**

spessore 2,00 mm, 10 pezzi, **52 61 20**

125 x 125 mm

spessore 0,60 mm, 20 pezzi, **52 28 06**

spessore 1,00 mm, 20 pezzi, **52 28 10**

Ø 125 mm

spessore 0,60 mm, 20 pezzi, **52 26 06**

spessore 1,00 mm, 20 pezzi, **52 26 10**

ES Erkodur-0M1

Caracterización química:

PETG, copoliester • Lámina insulante: PE, polietileno Fisiológicamente impecable, material termoplástico listado por la Oficina Federal de la Salud con biocompatibilidad examinada. Reacciones alérgicas son improbables pero no pueden ser excluidas. Insoluble en agua, inactivo - no es peligroso para el agua subterránea.



Depolución/Reciclaje: Reciclaje de plástico general/basura casera.

Campo de aplicación: (véase manual de técnica de embutición y carta de materiales) Férulas oclusales, de rechiramiento, de estabilización, férulas de corrección, placas de apósito, férulas cosméticas, ajustamiento con el Occluform (-3), mediante afilar o montar.

Propiedades del material: Placa dura, extremamente resistente a golpes. Se combina con acrilato autopolimerizable. (Resilit-S, 817 501 + 817 503).

Atención, sensible en cuanto a la humedad: Después de haber tomado una plancha cerrar la bolsa de aluminio inmediatamente y mantener cerrada.

Elaboración: (véase manual de técnica de embutición) Set de elaboración Quick 2 (110 877), se puede pulir al brillo con un producto para pulir plástico. La lámina insulante está removida solamente después de haberla prensado. Aplicar un poco de monómero a la zona que se debe ajustar con acrilato.

Plastificación: Poner la placa en la máquina de manera que la lámina insulante muestra hacia el modelo. Para máquinas sin control: Detectar el grado de blandura con un instrumento. Presnar si se originan impresiones permanentes.

Presentación, Erkodur-0M1, color de los dientes

Ø 120 mm

espesor 0,60 mm, 20 piezas, **52 61 06**

espesor 1,00 mm, 20 piezas, **52 61 10**

espesor 2,00 mm, 10 piezas, **52 61 20**

125 x 125 mm

espesor 0,60 mm, 20 piezas, **52 28 06**

espesor 1,00 mm, 20 piezas, **52 28 10**

Ø 125 mm

espesor 0,60 mm, 20 piezas, **52 26 06**

espesor 1,00 mm, 20 piezas, **52 26 10**

SE Erkodur-0M1

Kemisk karakterisering:

PETG, kopolyester • Isoleringsfolie: PE, polyethylene Thermoplaster, utgör ingen risk för hälsan och listad av BgVV (tyska hälsoministeriet), med utprovad biokompatibilitet. Allergiska reaktioner är osannolika, men kan inte uteslutas. Olöslig i vatten, inaktiv, skadar inte grundvattnet.



Avfallshantering/återvinning: Generell återvinning av plast/Avfall

Användningsområdet: (se broschyr formpressteknik och material karta) Påbitsskenor, bruxskenor, stabiliseringskenor, Drumskenor, miniplastskenor, korrigeringskenor (aligner), kosmetiskkenor. Justering är möjlig med Occluform (-3), alternativt genom slipning eller påbyggnad.

Materialgenskaper: Seg folie, ytterst tålig. Binder till akrylat (Resilit-S, 817 501 + 817 503).

Viktigt, känsliga för fukt: Återförslut aluminiumpåsen direkt efter att du tagit en platta och håll den stängd.

Bearbetning: (se broschyr formpressteknik) Använd bearbetnings set Quick 2 (110 877), höggglans uppnås vid polering för plast. Avlägsna tunna folien efter formpressning samt finishing. Stryk område som skall justeras med monomer innan kallakrylat appliceras.

Uppmärksämning: Placera plattan i apparaten så att isolersidan på plattan ligger mot modellen (tunna plastfolien). För apparater utan inställning: Känn av mjukhetsgraden med ett instrument. Pressa när kvarvarande intyck uppstår.

Levransform, Erkodur-0M1, tandfärgen

Ø 120 mm

tjocklek 0,60 mm, 20 bitar, **52 61 06**

tjocklek 1,00 mm, 20 bitar, **52 61 10**

tjocklek 2,00 mm, 10 bitar, **52 61 20**

125 x 125 mm

tjocklek 0,60 mm, 20 bitar, **52 28 06**

tjocklek 1,00 mm, 20 bitar, **52 28 10**

Ø 125 mm

tjocklek 0,60 mm, 20 bitar, **52 26 06**

tjocklek 1,00 mm, 20 bitar, **52 26 10**