

Erkoloc-pro, transparent
blu • green • pink



DIN EN ISO
13485 : 2010
9001 : 2008

Erkoform-3/3d/3dmotion
Erkopress 300 Tp/-ci



1,0 mm, 160 °C
1,3 mm, 160 °C
2,0 mm, 170 °C
3,0 mm, 165 °C
4,0 mm, 160 °C
5,0 mm, 160 °C



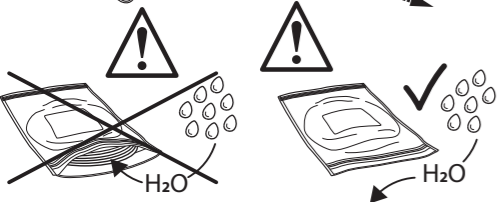
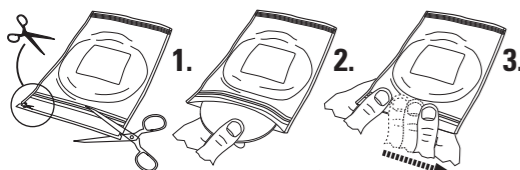
1,0 mm, 2:00 min
1,3 mm, 2:00 min
2,0 mm, 2:00 min
3,0 mm, 3:00 min
4,0 mm, 4:00 min
5,0 mm, 5:00 min

Erkoform-RVE
Erkopress ES 200 E



1,0 mm, 1:00 min
1,3 mm, 1:10 min
2,0 mm, 1:55 min
3,0 mm, 2:40 min
4,0 mm, 3:25 min
5,0 mm, 4:30 min

Lagerung • storage • stockage



ERKODENT Erich Kopp GmbH
Siemensstraße 3
72285 Pfalzgrafenweiler, Germany
Tel. + 49 (0) 74 45/85 01-0
Fax + 49 (0) 74 45/20 92
info@erkodent.com • www.erkodent.com

BA 58-4105-5

DE Erkoloc-pro, transparent • blu • green • pink

Chemische Charakterisierung: PETG, Copolyester, harte Seite • TPU, Polyurethan, weiche Seite • PE, Isolierfolie: Polyethylen
Gesundheitlich unbedenkliche, BgVV-gelistete Thermoplaste mit geprüfter Biokompatibilität.
Allergische Reaktionen sind unwahrscheinlich, können jedoch nicht ausgeschlossen werden.
Wasserunlöslich, inaktiv, keine Gefahr für das Grundwasser.

Entsorgung/Recycling: Allgemeines Kunststoffrecycling/Hausmüll.

Einsatzgebiet: (siehe Tiefziehtechnikbroschüre und Materialkarte) Komfortable Aufbiss-, Knirscherschienen jeder Art, Silensor-sl, Adjustierung mit dem Occluform (-3), durch Einschleifen oder Aufbauen möglich.

Materialeigenschaften: Haltbare, widerstandsfähige, hart/weiche Doppelschichtplatte. Die harte Schicht ist mit Akrylat (Resilit-S, 817 501 + 817 503) aufbaubar.

Achtung, feuchtigkeitsempfindlich: Aluminiumbeutel nach Entnahme sofort wieder verschließen und geschlossen halten.

Ausarbeitung: (siehe Tiefziehtechnikbroschüre) Ausarbeitungsset Quick 2 (110 877). Die Isolierfolie auf der weichen Seite wird erst nach dem Tiefziehen und Ausarbeiten entfernt.

Plastifizierung: Folie so in die Geräte einlegen, dass die Isolierfolie zum Modell zeigt. Für Geräte ohne Steuerung: Weichheitsgrad mit Instrument abtasten. Entstehen bleibende Eindrücke, dann tiefziehen.

EN Erkoloc-pro, transparent • blu • green • pink

Chemical characteristics: PETG, copolyester, hard side • TPU, polyurethane, soft side • PE, insulating foil: polyethylen
Harmless to health, BgVV (Federal Health Office) listed thermoplasts with tested biocompatibility.

Allergic reactions are improbable but cannot be excluded.
Insoluble in water, inactive, harmless to ground water.

Disposal/Recycling: General recycling for plastic/household waste.

Field of use: (see brochure thermoforming technique and material card) All kinds of comfortable occlusal and bruxism splints, Silensor-sl. Adjustment is possible with the Occluform (-3), by grinding or by addition.

Material properties: Durable, resistant double layer plate, hard/soft. Hard layer adjustable by addition using acrylics (Resilit-S, 817 501 + 817 503).

Attention, sensitive to humidity: Immediately after having taken a plate reclose the aluminium bag and keep it closed.

Finishing: (see brochure thermoforming technique) Finishing set Quick 2 (110 877). The insulating foil on the soft layer will only be removed after thermoforming and finishing.

Plastification: Place the foil in the devices in such a way that the spacer/insulating foil is pointing towards the model. For machines without control: Test softness of foil with an instrument. If permanent impressions result, thermoform.

FR Erkoloc-pro, transparent • blu • green • pink

Caractérisation chimique: PETG, copolyester, couche dure • TPU, polyuréthane, couche molle • PE, feuille d'isolation polyéthylène
Thermoplastiques inoffensifs pour la santé, listé à l'Office Fédéral Allemand de la Santé (BgVV) avec une biocompatibilité testée.
Des réactions allergiques sont improbables mais ne peuvent pas étre exclues.
Insoluble dans l'eau, inerte, aucun danger pour les eaux souterraines.

Elimination/Réutilisation: Recyclage du plastique/ordures ménagères

Champ d'application: (voir brochure la thermoplastie et carte des matériaux) Toutes gouttières occlusales et de grincement confortables, Silensor-sl. L'ajustement est possible avec Occluform (-3), par meulage ou par addition.

Propriétés du matériau: Plaque à double couche solide et résistant, dure/molle. La couche dure peut être ajustée avec résine acrylique (Resilit-S, 817 501 + 817 503).

Attention, sensible à l'humidité: Immédiatement après avoir pris une plaque refermer le sachet en aluminium et maintenir fermé.

Elaboration: (voir brochure la thermoplastie) Jeu d'élaboration Quick 2 (110 877). Seulement enlever la feuille d'isolation sur la couche molle après thermoformage et élaboration.

Plastification: Placer la feuille dans les appareils de manière à ce que la feuille isolante soit orientée vers le modèle. Pour des appareils sans réglage: Tester le degré de souplesse avec un instrument; thermoformer la plaque si l'on constate la présence d'empreintes durables.

Lieferformen • Availability • Présentation

Erkoloc-pro, transparent, Ø 120 mm

Stärke/thickn.	Inhalt/contents	Best.nr./ord.no.
épaisseur	contenu	référence
1,0 mm (0,6/0,4)*	20 • 100	59 51 10 • 59 54 10
1,3 mm (0,9/0,4)*	20 • 100	59 51 13 • 59 54 13
2,0 mm (1,0/1,0)*	10 • 50	59 51 20 • 59 54 20
3,0 mm (2,0/1,0)*	10 • 50	59 51 30 • 59 54 30
4,0 mm (3,0/1,0)*	10 • 50	59 51 40 • 59 54 40
5,0 mm (4,0/1,0)*	10 • 50	59 51 50 • 59 54 50

Erkoloc-pro, transparent, 125 x 125 mm

Stärke/thickn.	Inhalt/contents	Best.nr./ord.no.
épaisseur	contenu	référence
1,0 mm (0,6/0,4)*	20	59 52 10
1,3 mm (0,9/0,4)*	20	59 52 13
2,0 mm (1,0/1,0)*	10	59 52 20
3,0 mm (2,0/1,0)*	10	59 52 30

Erkoloc-pro, transparent, Ø 125 mm

Stärke/thickn.	Inhalt/contents	Best.nr./ord.no.
épaisseur	contenu	référence
1,0 mm (0,6/0,4)*	20	59 55 10
1,3 mm (0,9/0,4)*	20	59 55 13
2,0 mm (1,0/1,0)*	10	59 55 20
3,0 mm (2,0/1,0)*	10	59 55 30
4,0 mm (3,0/1,0)*	10	59 55 40
5,0 mm (4,0/1,0)*	10	59 55 50

Erkoloc-pro green, Ø 120 mm

Stärke/thickn.	Inhalt/contents	Best.nr./ord.no.
épaisseur	contenu	référence
2,0 mm (1,0/1,0)*	10 • 50	59 72 20 • 59 74 20
3,0 mm (2,0/1,0)*	10 • 50	59 72 30 • 59 74 30
4,0 mm (3,0/1,0)*	10 • 50	59 72 40 • 59 74 40
5,0 mm (4,0/1,0)*	10 • 50	59 72 50 • 59 74 50

Erkoloc-pro green, 125 x 125 mm

Stärke/thickn.	Inhalt/contents	Best.nr./ord.no.
épaisseur	contenu	référence
2,0 mm (1,0/1,0)*	10	59 65 20
3,0 mm (2,0/1,0)*	10	59 65 30

Erkoloc-pro green, Ø 125 mm

Stärke/thickn.	Inhalt/contents	Best.nr./ord.no.
épaisseur	contenu	référence
2,0 mm (1,0/1,0)*	10	59 82 20
3,0 mm (2,0/1,0)*	10	59 82 30
4,0 mm (3,0/1,0)*	10	59 82 40
5,0 mm (4,0/1,0)*	10	59 82 50

Lieferformen • Availability • Présentation

Erkoloc-pro blu, Ø 120 mm

Stärke/thickn.	Inhalt/contents	Best.nr./ord.no.
épaisseur	contenu	référence
2,0 mm (1,0/1,0)*	10 • 50	59 56 20 • 59 58 20
3,0 mm (2,0/1,0)*	10 • 50	59 56 30 • 59 58 30
4,0 mm (3,0/1,0)*	10 • 50	59 56 40 • 59 58 40
5,0 mm (4,0/1,0)*	10 • 50	59 56 50 • 59 58 50

Erkoloc-pro blu, 125 x 125 mm

Stärke/thickn.	Inhalt/contents	Best.nr./ord.no.
épaisseur	contenu	référence
2,0 mm (1,0/1,0)*	10 • 50	59 76 20 • 59 78 20
3,0 mm (2,0/1,0)*	10 • 50	59 76 30 • 59 78 30

Erkoloc-pro blu, Ø 125 mm

Stärke/thickn.	Inhalt/contents	Best.nr./ord.no.
épaisseur	contenu	référence
2,0 mm (1,0/1,0)*	10	59 66 20
3,0 mm (2,0/1,0)*	10	59 66 30
4,0 mm (3,0/1,0)*	10	59 66 40
5,0 mm (4,0/1,0)*	10	59 66 50

Erkoloc-pro pink, Ø 120 mm

Stärke/thickn.	Inhalt/contents	Best.nr./ord.no.
épaisseur	contenu	référence
2,0 mm (1,0/1,0)*	10 • 50	59 59 20 • 59 69 20
3,0 mm (2,0/1,0)*	10 • 50	59 59 30 • 59 69 30
4,0 mm (3,0/1,0)*	10 • 50	59 59 40 • 59 69 40
5,0 mm (4,0/1,0)*	10 • 50	59 59 50 • 59 69 50

Erkoloc-pro pink, 125 x 125 mm

Stärke/thickn.	Inhalt/contents	Best.nr./ord.no.
épaisseur	contenu	référence
2,0 mm (1,0/1,0)*	10	59 70 20
3,0 mm (2,0/1,0)*	10	59 70 30

Erkoloc-pro pink, Ø 125 mm

Stärke/thickn.	Inhalt/contents	Best.nr./ord.no.
épaisseur	contenu	référence
2,0 mm (1,0/1,0)*	10	59 75 20
3,0 mm (2,0/1,0)*	10	59 75 30
4,0 mm (3,0/1,0)*	10	59 75 40
5,0 mm (4,0/1,0)*	10	59 75 50

*(hart/weich • hard/soft • dure/molle)



Erkoloc-pro, transparent blu • green • pink



DIN EN ISO
13485 : 2010
9001 : 2008

Erkoform-3/3d/3dmotion
Erkopress 300 Tp/-ci



1,0 mm, 160 °C
1,3 mm, 160 °C
2,0 mm, 170 °C
3,0 mm, 165 °C
4,0 mm, 160 °C
5,0 mm, 160 °C



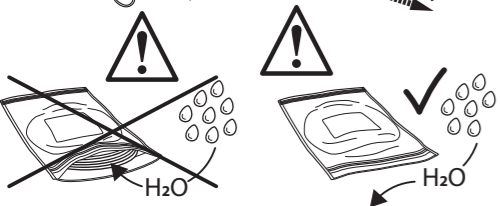
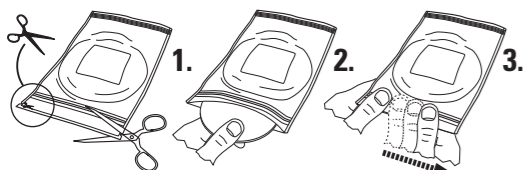
1,0 mm, 2:00 min
1,3 mm, 2:00 min
2,0 mm, 2:00 min
3,0 mm, 3:00 min
4,0 mm, 4:00 min
5,0 mm, 5:00 min

Erkoform-RVE
Erkopress ES 200 E



1,0 mm, 1:00 min
1,3 mm, 1:10 min
2,0 mm, 1:55 min
3,0 mm, 2:40 min
4,0 mm, 3:25 min
5,0 mm, 4:30 min

conservazione • almacenaje • lagring



ERKODENT Erich Kopp GmbH
Siemensstraße 3
72285 Pfalzgrafenweiler, Germany
Tel. + 49 (0) 74 45/85 01-0
Fax + 49 (0) 74 45/20 92
info@erkodent.com • www.erkodent.com

BA 58-4105-5

ERKODENT

IT Erkoloc-pro, trasparente • blu • green • pink

Caratteristiche chimiche: PETG, copoliester, strato duro • TPU, poliuretano, strato morbido • PE, pellicola isolante: polietilene Resine termoplastiche, innocuo per la salute, registrato dal Ministero della Sanità Tedesco (BgVV), a biocompatibilità certificata. Insolubile in acqua, inattivo, nessun pericolo per le falde freatiche.

Reazioni Allergiche sono improbabili ma non possono essere escluse.

Smaltimento/Riciclo: Riciclo generale di materie plastiche/rifiuti domestici.

Settori di impiego: (v. fascicolo tecnica di termoformatura e cartella materiali) Docce confortevoli di articolazione e per bruxismo di tutti i tipi, Silensor-sl. Possibilità di registrazione con Occluform (-3), mediante molaggio o addizione.

Caratteristiche del materiale: Disco a doppio strato duro/morbido, resistente. La strato duro può essere completato con acrilato (Resilit-S, 817 501 + 817 503).

Attenzione, sensibile all'umidità: Richiudere immediatamente la confezione di alluminio dopo avere prelevato il disco.

Finitura: (v. fascicolo tecnica di termoformatura) Set di finitura Quick 2 (110 877). La pellicola isolante sul lato morbido va eliminata solo dopo la termoformatura e la finitura.

Plastificazione: Inserire il disco nell'apparecchio di termostampaggio, in modo che la pellicola isolante sia rivolta verso il modello. Per apparecchi senza controllo: Controllare il grado di plastificazione con uno strumento. Quando le impronte dello strumento permangono, formare.

ES Erkoloc-pro, transparente • blu • green • pink

Caracterización química: PETG, copoliester, capa dura • TPU, poliuretano, capa blanda • PE, lámina aislante: polietileno Fisiológicamente impecable, material termoplástico listado por la Oficina Federal de la Salud con biocompatibilidad examinada. Reacciones alérgicas son improbables pero no pueden ser excluidas.

Insoluble en agua, inactivo - no es peligroso para el agua subterránea.

Depolución/Reciclaje: Reciclaje de plástico general/basura casera.

Campo de aplicación: (véase manual de técnica de embutición y carta de materiales) Férulas oclusales y de rechiramiento de cada tipo, Silensor-sl, ajustamiento con el Occluform (-3) mediante afilar o montar.

Propiedades del material: Placa de capa doble (dura/blanda) durable y resistente. La capa dura se puede combinar con acrilato (Resilit-S, 817 501 + 817 503).

Atención, sensible en cuanto a la humedad: Después de haber tomado una plancha cerrar la bolsa de aluminio inmediatamente y mantener cerrada.

Elaboración: (véase manual de técnica de embutición) Set de elaboración Quick 2 (110 877). La lámina aislante en la capa blanda solamente está removida después de la embutición y elaboración.

Plastificación: Poner la placa en la máquina de manera que la lámina aislante muestra hacia el modelo. Para máquinas sin control: Detectar el grado de blandura con un instrumento. Prensar si se originan impresiones permanentes.

SE Erkoloc-pro, transparent • blu • green • pink

Kemisk karakterisering: PETG, kopolyester, hård sida • TPU, polyurethane, mjuk sida • PE, isoleringsfolie: polyethylene Thermoplaster, utgör ingen risk för hälsan och listad av BgVV (tyska hälsoministeriet), med utprovad biokompatibilitet.

Allergiska reaktioner är osannolika, men kan inte uteslutas.

Olöslig i vatten, inaktiv, skadar inte grundvattnet.

Avfallshantering/återvinning: Generell återvinning av plast/Avfall.

Användningsområdet: (se broschyr formpressteknik och material karta) Alla slag av komfortabla ocklusal - och brukskenor, Silensor-sl. Justering är möjlig med Occluform (-3), alternativt genom slipning eller påbyggnad.

Materialegenskaper: Dubbelskiktplatta, hård/mjuk. Hårda skiktet kan byggas på med akrylat (Resilit-S, 817 501 + 817 503).

Viktigt, känsliga för fukt: Återförslut aluminiumpåsen direkt efter att du tagit en platta och håll den stängd.

Bearbetning: (se broschyr formpressteknik) Använd bearbetnings set Quick 2 (110 877). Isoleringsfolien mot det mjuka sidan kan endast avlägsnas efter avslutad formpressning.

Uppmärksämning: Placera plattan i apparaten så att isolersidan på plattan ligger mot modellen (tunna plastfolien). För apparater utan inställning: Känn av mjukhetsgraden med ett instrument. Pressa när kvarvarande intyck uppstår.

Confezioni • Presentación • Leveransform

Erkoloc-pro, trasp./transp., Ø 120 mm

spess./esp.	cont./cont.	codice/ref.
tjocklek	innehåll	ordernummer
1,0 mm (0,6/0,4)*	20 • 100	59 51 10 • 59 54 10
1,3 mm (0,9/0,4)*	20 • 100	59 51 13 • 59 54 13
2,0 mm (1,0/1,0)*	10 • 50	59 51 20 • 59 54 20
3,0 mm (2,0/1,0)*	10 • 50	59 51 30 • 59 54 30
4,0 mm (3,0/1,0)*	10 • 50	59 51 40 • 59 54 40
5,0 mm (4,0/1,0)*	10 • 50	59 51 50 • 59 54 50

Erkoloc-pro, trasp./transp., 125 x 125 mm

spess./esp.	cont./cont.	codice/ref.
tjocklek	innehåll	ordernummer
1,0 mm (0,6/0,4)*	20	59 52 10
1,3 mm (0,9/0,4)*	20	59 52 13
2,0 mm (1,0/1,0)*	10	59 52 20
3,0 mm (2,0/1,0)*	10	59 52 30

Erkoloc-pro, trasp./transp., Ø 125 mm

spess./esp.	cont./cont.	codice/ref.
tjocklek	innehåll	ordernummer
1,0 mm (0,6/0,4)*	20	59 55 10
1,3 mm (0,9/0,4)*	20	59 55 13
2,0 mm (1,0/1,0)*	10	59 55 20
3,0 mm (2,0/1,0)*	10	59 55 30
4,0 mm (3,0/1,0)*	10	59 55 40
5,0 mm (4,0/1,0)*	10	59 55 50

Erkoloc-pro green, Ø 120 mm

spess./esp.	cont./cont.	codice/ref.
tjocklek	innehåll	ordernummer
2,0 mm (1,0/1,0)*	10 • 50	59 72 20 • 59 74 20
3,0 mm (2,0/1,0)*	10 • 50	59 72 30 • 59 74 30
4,0 mm (3,0/1,0)*	10 • 50	59 72 40 • 59 74 40
5,0 mm (4,0/1,0)*	10 • 50	59 72 50 • 59 74 50

Erkoloc-pro green, 125 x 125 mm

spess./esp.	cont./cont.	codice/ref.
tjocklek	innehåll	ordernummer
2,0 mm (1,0/1,0)*	10	59 65 20
3,0 mm (2,0/1,0)*	10	59 65 30

Erkoloc-pro green, Ø 125 mm

spess./esp.	cont./cont.	codice/ref.
tjocklek	innehåll	ordernummer
2,0 mm (1,0/1,0)*	10	59 82 20
3,0 mm (2,0/1,0)*	10	59 82 30
4,0 mm (3,0/1,0)*	10	59 82 40
5,0 mm (4,0/1,0)*	10	59 82 50

Confezioni • Presentación • Leveransform

Erkoloc-pro blu, Ø 120 mm

spess./esp.	cont./cont.	codice/ref.
tjocklek	innehåll	ordernummer
2,0 mm (1,0/1,0)*	10 • 50	59 56 20 • 59 58 20
3,0 mm (2,0/1,0)*	10 • 50	59 56 30 • 59 58 30
4,0 mm (3,0/1,0)*	10 • 50	59 56 40 • 59 58 40
5,0 mm (4,0/1,0)*	10 • 50	59 56 50 • 59 58 50

Erkoloc-pro blu, 125 x 125 mm

spess./esp.	cont./cont.	codice/ref.
tjocklek	innehåll	ordernummer
2,0 mm (1,0/1,0)*	10 • 50	59 76 20 • 59 78 20
3,0 mm (2,0/1,0)*	10 • 50	59 76 30 • 59 78 30

Erkoloc-pro blu, Ø 125 mm

spess./esp.	cont./cont.	codice/ref.
tjocklek	innehåll	ordernummer
2,0 mm (1,0/1,0)*	10	59 66 20
3,0 mm (2,0/1,0)*	10	59 66 30
4,0 mm (3,0/1,0)*	10	59 66 40
5,0 mm (4,0/1,0)*	10	59 66 50

Erkoloc-pro pink, Ø 120 mm

spess./esp.	cont./cont.	codice/ref.
tjocklek	innehåll	ordernummer
2,0 mm (1,0/1,0)*	10 • 50	59 59 20 • 59 69 20
3,0 mm (2,0/1,0)*	10 • 50	59 59 30 • 59 69 30
4,0 mm (3,0/1,0)*	10 • 50	59 59 40 • 59 69 40
5,0 mm (4,0/1,0)*	10 • 50	59 59 50 • 59 69 50

Erkoloc-pro pink, 125 x 125 mm

spess./esp.	cont./cont.	codice/ref.
tjocklek	innehåll	ordernummer
2,0 mm (1,0/1,0)*	10	59 70 20
3,0 mm (2,0/1,0)*	10	59 70 30

Erkoloc-pro pink, Ø 125 mm

spess./esp.	cont./cont.	codice/ref.
tjocklek	innehåll	ordernummer
2,0 mm (1,0/1,0)*	10	59 75 20
3,0 mm (2,0/1,0)*	10	59 75 30
4,0 mm (3,0/1,0)*	10	59 75 40
5,0 mm (4,0/1,0)*	10	59 75 50

*(duro : morbido/dura : blanda/hård : mjuk)