

# ERKOCRYL



DIN EN ISO  
13485: 2003

Erkoform-3/3d  
Erkopress 300 Tp/-ci



1,5 mm, 195 °C  
2,0 mm, 195 °C  
2,5 mm, 195 °C



1,5 mm, 2:00 min  
2,0 mm, 2:30 min  
2,5 mm, 3:00 min

Erkoform-RVE  
Erkopress 200 E

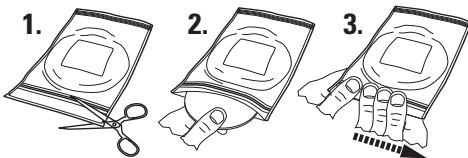


1,5 mm, 1:55 min  
2,0 mm, 2:20 min  
2,5 mm, 2:55 min

## Lagerung • storage • stockage



- Nach Entnahme bitte Beutel sofort wieder verschließen!
- Please reclose bag immediately after taking off a plate!
- Veuillez refermer le sachet après avoir pris une plaque!



ERKODENT Erich Kopp GmbH  
Siemensstraße 3  
72285 Pfalzgrafenweiler, Germany  
Tel. + 49 (0) 74 45/85 01-0  
Fax + 49 (0) 74 45/20 92

info@erkodent.com • www.erkodent.com

BA 48-0104-2



# DE ERKOCRYL

## Chemische Charakterisierung:

PMMA: Polymethylmethacrylat  
Gesundheitlich unbedenklicher, BgVV-gelisteter  
Thermoplast mit geprüfter Biokompatibilität.  
Wasserunlöslich, inaktiv, keine Gefahr für das  
Grundwasser.

## Entsorgung/Recycling:

Hausmüll (schadstoffarme, energiereiche  
Verbrennung)/allgemeines Kunststoffrecycling.

## Einsatzgebiet:

(siehe Tiefziehtechnikbroschüre und Materialkarte)  
KFO-Platten, Interimsprothesen, Prothesenbasen,  
Verband- oder Kompressionsplatten.

## Materialeigenschaften:

Stabiles, hartes Material auf Acrylbasis. Verbindet  
sich mit Akrylat (Resilit-S, 817 501 + 817 503).

## Ausarbeitung:

(siehe Tiefziehtechnikbroschüre)  
Ausarbeitungssset Quick 2 (110 877), mit  
Kunststoffpoliermitteln hochglanzpolierbar.

## Plastifizierung:

(für Geräte ohne Heizzeitsteuerung)  
Weichheitsgrad mit Instrument abtasten. Entstehen  
bleibende Eindrücke, dann tiefziehen.

## Achtung:

ERKOCRYL kann bei der Lagerung Luftfeuchtigkeit  
aufnehmen. Beim Erhitzen entstehen dann Feuchtig-  
keitsblasen. Platten in diesem Fall vortrocknen.  
(1,5 mm = 180 min. / 2 mm = 240-300 min. /  
2,5 mm = 360-420 min. bei 80-90 °C)

## Lieferformen:

Erkocryl, klar, Ø 120 mm:		
Stärke	Inhalt (Stück)	Bestellnummer
1,5 mm	10	57 12 15
	50	57 42 15
2,0 mm	10	57 12 20
	50	57 42 20
2,5 mm	10	57 12 25
	50	57 42 25

Erkocryl, farbig, Ø 120 mm:  
(klar, violett, blau, rot-orange, weiß-grün)

Stärke	Inhalt (Stück)	Bestellnummer
2,0 mm	5	57 12 19

Erkocryl, rosa, Ø 120 mm:

Stärke	Inhalt (Stück)	Bestellnummer
2,0 mm	10	57 22 20

# EN ERKOCRYL

## Chemical characteristics:

PMMA: polymethyl methacrylate  
Harmless to health, BgVV (Federal Health Office)  
listed thermoplast with tested biocompatibility.  
Insoluble in water, inactive, harmless to ground  
water.

## Disposal/Recycling:

Household waste (combustable, low in pollutants  
and high in energy)/general recycling for plastic.

## Field of use:

(see brochure Thermoforming technique and materi-  
al card) Orthodontic plates, interim dentures, den-  
ture bases, dressing or compression plates.

## Material properties:

Stable, hard, acrylate base material. Bonds to acry-  
late (Resilit-S, 817 501 + 817 503).

## Finishing:

(see brochure Thermoforming technique)  
Finishing set Quick 2 (110 877), high polish will be  
obtained using polishes for plastic.

## Plastification:

(for machines without heating time control)  
Test softness of foil with an instrument. If permanent  
impressions result, thermoform.

## Attention:

ERKOCRYL foils moisten during storage. The result  
are bubbles when heating the foil. In this case the  
foils have to be predried before use.  
(1.5 mm = 180 min. / 2 mm = 240-300 min. /  
2.5 mm = 360-420 min. at 80-90 °C)

## Availability:

Erkocryl, clear, Ø 120 mm:		
thickness	contents (pieces)	order number
1.5 mm	10	57 12 15
	50	57 42 15
2.0 mm	10	57 12 20
	50	57 42 20
2.5 mm	10	57 12 25
	50	57 42 25

Erkocryl, coloured, Ø 120 mm:  
(clear, lilac, blue, red-orange, white-green)

thickness	contents (pieces)	order number
2.0 mm	5	57 12 19

Erkocryl, pink, Ø 120 mm:

thickness	contents (pieces)	order number
2.0 mm	10	57 22 20

# FR ERKOCRYL

## Caractérisation chimique:

PMMA: polyméthyl méthacrylate  
Thermoplast, inoffensif pour la santé, listé à l'Office  
Fédéral Allemand de la Santé (BgVV) avec une biocom-  
patibilité testée. Insoluble dans l'eau, inerte, aucun  
danger pour les eaux souterraines.

## Elimination/Réutilisation:

Ordures ménagères  
(combustion pauvre en substances nocives et très  
énergétique)/réutilisation générale pour des matières  
plastiques.

**Champ d'application:** (voir brochure la thermoplastie et  
carte des matériaux) Plaques orthodontiques,  
prothèses intérimaires, plaques-bases, plaques de  
compression et de pansement.

**Propriétés du matériau:** Matériau stable, dur, à base de  
résine acrylique. Se combine avec la résine acrylique  
(Resilit-S, 817 501 + 817 503).

## Elaboration:

(voir brochure la thermoplastie)  
Jeu d'élaboration Quick 2 (110 877), faire brillante par  
des produits de polissage pour des matières  
plastiques.

**Plastification:** (pour des appareils sans réglage du  
temps d'échauffage) Tester le degré de souplesse avec  
un instrument. Thermoformer la plaque si l'on constate  
la présence d'empreintes durables.

**Attention:** Les feuilles ERKOCRYL peuvent prendre  
l'humidité lors du stockage. Cela entraîne la formation  
de bulles du chauffage. Dans ce cas, il faut d'abord  
sécher les feuilles. (1,5 mm = 180 min. /  
2 mm = 240-300 min. / 2,5 mm = 360-420 min. à 80-90 °C)

## Présentation:

Erkocryl, transparent, Ø 120 mm:		
épaisseur	contenu (pièces)	référence
1,5 mm	10	57 12 15
	50	57 42 15
2,0 mm	10	57 12 20
	50	57 42 20
2,5 mm	10	57 12 25
	50	57 42 25

Erkocryl, en couleurs, Ø 120 mm:  
(transparent, violet, bleu, rouge-orange, blanc-vert)

épaisseur	contenu (pièces)	référence
2,0 mm	5	57 12 19

Erkocryl, rose, Ø 120 mm:

épaisseur	contenu (pièces)	référence
2,0 mm	10	57 22 20

# ERKOCRYL



DIN EN ISO  
13485: 2003

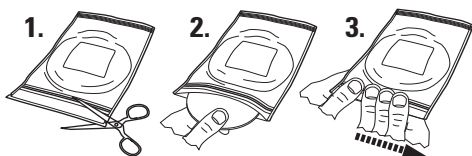
Erkoform-3/3d Erkopress 300 Tp/-ci
1,5 mm, 195 °C
2,0 mm, 195 °C
2,5 mm, 195 °C
1,5 mm, 2:00 min
2,0 mm, 2:30 min
2,5 mm, 3:00 min

Erkoform-RVE Erkopress 200 E
1,5 mm, 1:55 min
2,0 mm, 2:20 min
2,5 mm, 2:55 min

conservazione • almacenaje • lagring



- Dopo aver prelevato un disco richiudere immediatamente la confezione!
- Cierre la bolsa inmediatamente después de haber tomado una placa!
- Förslut förpackningen omedelbart efter att platta tagits ur påsen!



ERKODENT Erich Kopp GmbH  
Siemensstraße 3

72285 Pfalzgrafenweiler, Germany

Tel. + 49 (0) 74 45/85 01-0

Fax + 49 (0) 74 45/20 92

info@erkodent.com • www.erkodent.com



# IT ERKOCRYL

## Caratteristiche chimiche:

PMMA: polimetilmetacrilato

Resina termoplastica, innocuo per la salute, registrato dal Ministero della Sanità Tedesco (BgVV), a biocompatibilità certificata. Insolubile in acqua, inattivo, nessun pericolo per le falde freatiche.

**Smaltimento/Riciclo:** Rifiuti domestici (calcinazione completa)/riciclo generale di materie plastiche.

**Settori di impiego:** (v. fascicolo Tecnica di termoformatura e cartella materiali) Placche per ortodonzia, protesi provvisorie, basi per protesi, impacchi parodontali o di compressione.

**Caratteristiche del materiale:** Stabile e duro, a base di resine acriliche. Si lega con le resine acriliche (Resilit-S, 817 501 + 817 503).

**Finitura:** (v. fascicolo Tecnica di termoformatura) Set di finitura Quick 2 (110 877), il materiale è lucidabile a specchio con i materiali per lucidare resine.

**Plastificazione:** (per apparecchi senza controllo del tempo di riscaldamento) Controllare il grado di plastificazione con uno strumento. Quando le impronte rimangono, termoformare.

## Attenzione:

Durante l'immagazzinamento i dischi ERKOCRYL possono assorbire umidità; durante il riscaldamento possono quindi formarsi bolle d'aria. In tal caso preessiccare i dischi.

(1,5 mm = 180 min. / 2 mm = 240-300 min. / 2,5 mm = 360-420 min. a 80-90 °C)

## Confezioni:

Erkocryl, trasparente, Ø 120 mm:		
spessore	contenuto (pezzi)	codice
1,5 mm	10	57 12 15
	50	57 42 15
2,0 mm	10	57 12 20
	50	57 42 20
2,5 mm	10	57 12 25
	50	57 42 25

Erkocryl, colorati, Ø 120 mm:  
(trasparente, viola, bli, rosso-arancio, bianco-verde)

2,0 mm	5	57 12 19
--------	---	----------

Erkocryl, rosa, Ø 120 mm:  
2,0 mm 10 57 22 20

# ES ERKOCRYL

## Caracterización química:

PMMA: polimetilmetacrilato

Fisiológicamente impecable, material termoplástico listado por la Oficina Federal de la Salud con biocompatibilidad examinada. Insoluble en agua, inactivo, no es peligroso para el agua subterránea.

**Depolución/Reciclaje:** Basura casera (combustión pobre en sustancias nocivas, de gran energía)/reciclaje de plástico general.

**Campo de aplicación:** (véase manual de técnica de embutición y carta de materiales)

Placas ortodóncicas, prótesis provisionales, bases de prótesis, placas de apósito o placas de compresión.

## Propiedades del material:

Material duro y estable a base de acrilato. Se combina con acrilato (Resilit-S, 817 501 + 817 503).

**Elaboración:** (véase manual de técnica de embutición) Set de elaboración Quick 2 (110 877), se puede pulir al brillo con un producto para pulir plásticos.

**Plastificación:** (para máquinas sin control electrónico de tiempos de calentamiento) Detectar el grado de blandura con un instrumento. Prensar si se originan impresiones permanentes.

## Atención:

Las hojas de ERKOCRYL pueden absorber la humedad durante el almacenamiento. Al ser calentadas, se originan entonces burbujas de humedad. En este caso, se deberán secar previamente las placas.

(1,5 mm = 180 min. / 2 mm = 240-300 min. / 2,5 mm = 360-420 min. a unos 80-90 °C)

## Presentación:

Erkocryl, claro, Ø 120 mm:		
espesor	cont. (piezas)	referencia
1,5 mm	10	57 12 15
	50	57 42 15
2,0 mm	10	57 12 20
	50	57 42 20
2,5 mm	10	57 12 25
	50	57 42 25

Erkocryl, color, Ø 120 mm:  
(claro, violeta, azul, rojo-naranja, blanco-verde)

2,0 mm	5	57 12 19
--------	---	----------

Erkocryl, rosa, Ø 120 mm:  
2,0 mm 10 57 22 20

# SV ERKOCRYL

## Kemisk karakterisering:

PMMA: polymethylmetakrylat

Thermoplast, utgör ingen risk för hälsan och listad av BgVV (tyska hälsoministeriet), med utprovad biokompatibilitet. Olöslig i vatten, inaktiv, skadar inte grundvattnet.

**Avfallshantering/återvinning:** Avfall (energirik förbränning, inga skadliga ämnen)/generell återvinning av plast.

**Användningsområde:** (se broschyr formpressteknik och material karta) För ortodonti plattor, interimspotes, protesbas, förband-eller kompressionsplatta.

## Materialegenskaper:

Stabilt, hårt, akrylbaserat material. Binder till akrylat (Resilit-S, 817 501 + 817 503).

**Bearbetning:** (se broschyr formpressteknik) Använd bearbetnings set Quick 2 (110 877), högljans uppnås vid polering för plast.

**Uppmjukning:** (för apparater utan inställning av uppvärmningsid) Testa mjukheten med ett instrument. När ett permanent märke uppstår är det dags att formpressa.

## OBS!

ERKOCRYL folier kan ta upp luftfuktighet vid lagring. Vid upphettning kan blåsor bildas. Plattorna torkas i detta fall.

(1,5 mm = 180 min. / 2 mm = 240-300 min. / 2,5 mm = 360-420 min. vid 80-90 °C)

## Leveransform:

Erkocryl, transparent, Ø 120 mm:		
tjocklek	innehåll (stycken)	ordernummer
1,5 mm	10	57 12 15
	50	57 42 15
2,0 mm	10	57 12 20
	50	57 42 20
2,5 mm	10	57 12 25
	50	57 42 25

Erkocryl, färgad, Ø 120 mm:  
(transparent, violett, blå, röd-orange, vit-grön)

2,0 mm	5	57 12 19
--------	---	----------

Erkocryl, rosa, Ø 120 mm:  
2,0 mm 10 57 22 20