

# Erkodur-0M1

CE 93/42/EWG

DIN EN ISO  
13485 : 2012  
9001 : 2008

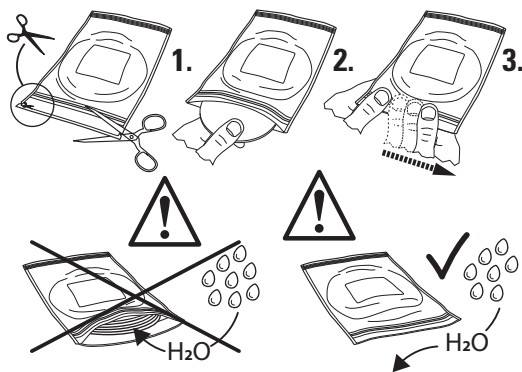
## Erkodur-0M1

Erkoform-3/3d(+)/3d motion  
Erkopress 300 Tp/-ci

Erkoform-RVE  
Erkopress ES 200 E

°C	☀️🕒	☀️🕒
0,6 mm, 170 °C	0:30 min	0,6 mm, 0:40 min
1,0 mm, 165 °C	0:45 min	1,0 mm, 0:50 min
2,0 mm, 155 °C	1:30 min	2,0 mm, 1:25 min

## Lagerung • storage • stockage



## ERKODENT Erich Kopp GmbH

Siemensstraße 3

72285 Pfalzgrafenweiler, Germany

Tel. + 49 (0) 74 45/85 01-0

Fax + 49 (0) 74 45/20 92

info@erkodent.com • www.erkodent.com

BA 45-0M1-02-16

# DE Erkodur-0M1

## Chemische Charakterisierung:

PETG, Copolyester • Isolierfolie: PE, Polyethylen. Gesundheitlich unbedenklicher, BgVV-gelisteter Thermoplast mit geprüfter Biokompatibilität. Allergische Reaktionen sind unwahrscheinlich, können jedoch nicht ausgeschlossen werden. Wasserunlöslich, inaktiv, keine Gefahr für das Grundwasser.



**Entsorgung/Recycling:** Allgemeines Kunststoffrecycling/Hausmüll.

## Einsatzgebiet:

(siehe Tiefziehtechnikbroschüre und Materialkarte) Aufbiss-, Knirscher-, Stabilisierungs-, Miniplastschienen, Korrektorschienen (Aligner) Verbandplatten, kosmetische Schienen, Adjustierung mit dem Occluform (-3), durch Einschleifen oder Aufbauen möglich.

## Materialeigenschaften:

Zähnharte Folie. Äußerst schlagzäh. Verbindet sich mit Autopolymerisat (Resilit-S, 817 501 + 817 503).

**Achtung, feuchtigkeitsempfindlich:** Aluminiumbeutel nach Entnahme sofort wieder verschließen und geschlossen halten.

**Ausarbeitung:** (siehe Tiefziehtechnikbroschüre) Ausarbeitungssset Quick 2 (110 877).

Mit Kunststoffpoliermitteln hochglanz- polierbar. Die Isolierfolie wird erst nach dem Tiefziehen und Ausarbeiten entfernt. Den mit Akrylat aufzubauenden Bereich zuvor mit wenig Monomer einstreichen.

## Plastifizierung:

Folie so in die Geräte einlegen, dass die Isolierfolie zum Modell zeigt. Für Geräte ohne Steuerung: Weichheitsgrad mit Instrument abtasten. Entstehen bleibende Eindrücke, dann tiefziehen.

**Lieferformen, Erkodur-0M1, zahnfarben**  
Ø 120 mm

Stärke 0,60 mm, 20 Stück, **52 61 06**

Stärke 1,00 mm, 20 Stück, **52 61 10**

Stärke 2,00 mm, 10 Stück, **52 61 20**

**125 x 125 mm**

Stärke 0,60 mm, 20 Stück, **52 28 06**

Stärke 1,00 mm, 20 Stück, **52 28 10**

**Ø 125 mm**

Stärke 0,60 mm, 20 Stück, **52 26 06**

Stärke 1,00 mm, 20 Stück, **52 26 10**

# EN Erkodur-0M1

## Chemical characteristics:

PETG, copolyester • Insulating foil: PE, polyethylen. Harmless to health, BgVV (Federal Health Office) listed thermoplast with tested biocompatibility. Allergic reactions are improbable but cannot be excluded. Insoluble in water, inactive, harmless to ground water.



**Disposal/Recycling:** General recycling for plastic/household waste.

## Field of use:

(see brochure thermoforming technique and material card) Occlusal splints, bruxism splints, stabilization splints, dressing plates, correction splints (aligners), cosmetic splints. Adjustment is possible with the Occluform (-3), by grinding or by addition.

## Material properties:

Viscous hard foil. Extremely impact-resistant. Bonds to acrylate (Resilit-S, 817 501 + 817 503).

**Attention, sensitive to humidity:** Immediately after having taken a plate reclose the aluminium bag and keep it closed.

**Finishing:** (see brochure thermoforming technique) Finishing set Quick 2 (110 877), high polish will be obtained with polishes for plastic. The spacer foil will be taken off only after thermoforming and finishing. Moisten the area that has to be adjusted with acrylate at first with little monomer.

**Plastification:** Place the foil in the devices in such a way that the spacer/insulating foil is pointing towards the model. For machines without control: Test softness of foil with an instrument. If permanent impressions result, thermoform.

**Availability, Erkodur-0M1, tooth-colored**  
Ø 120 mm

thickness 0.60 mm, 20 pcs., **52 61 06**

thickness 1.00 mm, 20 pcs., **52 61 10**

thickness 2.00 mm, 10 pcs., **52 61 20**

**125 x 125 mm**

thickness 0.60 mm, 20 pcs., **52 28 06**

thickness 1.00 mm, 20 pcs., **52 28 10**

**Ø 125 mm**

thickness 0.60 mm, 20 pcs., **52 26 06**

thickness 1.00 mm, 20 pcs., **52 26 10**

# FR Erkodur-0M1

## Caractérisation chimique:

PETG, copolyester • PE, feuille d'isolation polyéthylène. Thermoplastique inoffensif pour la santé, listé à l'Office Fédéral Allemand de la Santé (BgVV) avec une biocompatibilité testée. Des réactions allergiques sont improbables mais ne peuvent pas être exclues. Insoluble dans l'eau, inerte, aucun danger pour les eaux souterraines.



**Elimination/Réutilisation:** Recyclage du plastique/ordures ménagères

## Champ d'application:

(voir brochure la thermoformage et carte des matériaux) Atelles occlusales, gouttières de libération occlusale, attelles de stabilisation, plaques de pansement, attelles de correction (aligner), gouttières esthétiques. L'ajustement est possible avec Occluform (-3), par meulage ou par addition.

## Propriétés du matériau:

Feuille dure et résistante. Extrêmement résistante aux chocs. Se combine avec la résine acrylique (Resilit-S, 817 501+817 503).

**Attention, sensible à l'humidité:** Immédiatement après avoir pris une plaque refermer le sachet en aluminium et maintenir fermé.

**Elaboration:** (voir brochure la thermoformage) Jeu d'élaboration Quick 2 (110 877), faire brillante par des produits de polissage pour des matières plastiques. Retirer la feuille isolante seulement après le thermoformage et l'élaboration. Utiliser un peu de monomère avant pour humidifier la zone qui doit être ajustée avec la résine acrylique.

**Plastification:** Placer la feuille dans les appareils de manière à ce que la feuille isolante soit orientée vers le modèle. Pour des appareils sans réglage: Tester le degré de souplesse avec un instrument. Thermoformer la plaque si l'on constate la présence d'empreintes durables.

**Présentation, Erkodur-0M1, couleur de dents**  
Ø 120 mm

épaisseur 0,60 mm, 20 pièces, **52 61 06**

épaisseur 1,00 mm, 20 pièces, **52 61 10**

épaisseur 2,00 mm, 10 pièces, **52 61 20**

**125 x 125 mm**

épaisseur 0,60 mm, 20 pièces, **52 28 06**

épaisseur 1,00 mm, 20 pièces, **52 28 10**

**Ø 125 mm**

épaisseur 0,60 mm, 20 pièces, **52 26 06**

épaisseur 1,00 mm, 20 pièces, **52 26 10**

# Erkodur-0M1

CE 93/42/EWG

DIN EN ISO  
13485 : 2012  
9001 : 2008

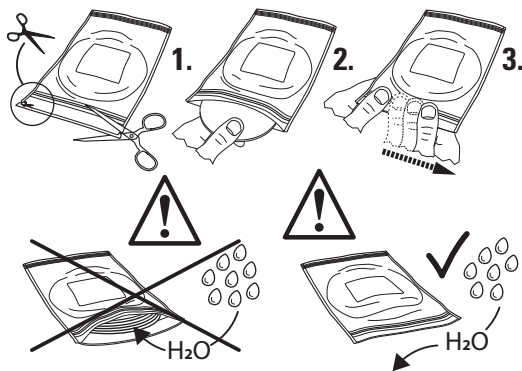
## Erkodur-0M1

Erkoform-3/3d(+)/3d motion  
Erkopress 300 Tp/-ci

Erkoform-RVE  
Erkopress ES 200 E

				
0,6 mm, 170 °C	0:30 min		0,6 mm, 0:40 min	
1,0 mm, 165 °C	0:45 min		1,0 mm, 0:50 min	
2,0 mm, 155 °C	1:30 min		2,0 mm, 1:25 min	

## conservazione • almacenaje • lagring



ERKODENT Erich Kopp GmbH

Siemensstraße 3

72285 Pfalzgrafenweiler, Germany

Tel. + 49 (0) 74 45/85 01-0

Fax + 49 (0) 74 45/20 92

info@erkodent.com • www.erkodent.com

# IT Erkodur-0M1

## Caratteristiche chimiche:

PETG, copoliester • Pellicola isolante: PE, polietilene Resina termoplastica, innocuo per la salute, registrato dal Ministero della Sanità Tedesco (BgVV), a biocompatibilità certificata. Insolubile in acqua, inattivo, nessun pericolo per le falde freatiche. Reazioni allergiche sono improbabili ma non possono essere escluse.



**Smaltimento/Riciclo:** Riciclo generale di materie plastiche/rifiuti domestici.

**Settori di impiego:** (v. fascicolo tecnica di termoformatura e cartella materiali) Docce di articolazione, per bruxismo, di stabilizzazione, di correzione (aligner), minidocce, impacchi parodontali, docce cosmetiche. Possibilità di registrazione con Occluform (-3), mediante molaggio o addizione.

**Caratteristiche del materiale:** Disco rigido e duro. Estremamente resistente agli urti. Si lega con le resine acriliche (Resilit-S, 817 501 + 817 503).

**Attenzione, sensibile all umidità:** Richiudere immediatamente la confezione di alluminio dopo avere prelevato il disco.

**Finitura:** (v. fascicolo tecnica di termoformatura) Set de finitura Quick 2 (110 877), il materiale è lucidabile a specchio con i materiali per lucidare resine. La pellicola isolante sul lato morbido va eliminata solo dopo la termoformatura e la finitura. Bagnare previamente la zona da completare con un poco di monomero.

**Plastificazione:** Inserire il disco nell' apparecchio di termostampaggio, in modo che la pellicola isolante sia rivolta verso il modello. Per apparecchi senza controllo: Controllare il grado di plastificazione con uno strumento. Quando le impronte dello strumento permangono, formare.

**Confezioni Erkodur-0M1, colore denti**

Ø 120 mm

spessore 0,60 mm, 20 pezzi, **52 61 06**

spessore 1,00 mm, 20 pezzi, **52 61 10**

spessore 2,00 mm, 10 pezzi, **52 61 20**

125 x 125 mm

spessore 0,60 mm, 20 pezzi, **52 28 06**

spessore 1,00 mm, 20 pezzi, **52 28 10**

Ø 125 mm

spessore 0,60 mm, 20 pezzi, **52 26 06**

spessore 1,00 mm, 20 pezzi, **52 26 10**

# ES Erkodur-0M1

## Caracterización química:

PETG, copoliester • Lámina insulante: PE, polietileno Fisiológicamente impecable, material termoplástico listado por la Oficina Federal de la Salud con biocompatibilidad examinada. Reacciones alérgicas son improbables pero no pueden ser excluidas. Insoluble en agua, inactivo - no es peligroso para el agua subterránea.



**Depolución/Reciclaje:** Reciclaje de plástico general/basura casera.

**Campo de aplicación:** (véase manual de técnica de embutición y carta de materiales) Férulas oclusales, de rechiramiento, de estabilización, férulas de corrección, placas de apósito, férulas cosméticas, ajustamiento con el Occluform (-3), mediante afilar o montar.

**Propiedades del material:** Placa dura, extremamente resistente a golpes. Se combina con acrilato autopolimerizable. (Resilit-S, 817 501 + 817 503).

**Atención, sensible en cuanto a la humedad:** Después de haber tomado una plancha cerrar la bolsa de aluminio inmediatamente y mantener cerrada.

**Elaboración:** (véase manual de técnica de embutición) Set de elaboración Quick 2 (110 877), se puede pulir al brillo con un producto para pulir plástico. La lámina insulante está removida solamente después de haberla prensado. Aplicar un poco de monómero a la zona que se debe ajustar con acrilato.

**Plastificación:** Poner la placa en la máquina de manera que la lámina insulante muestra hacia el modelo. Para máquinas sin control: Detectar el grado de blandura con un instrumento. Presnar si se originan impresiones permanentes.

**Presentación, Erkodur-0M1, color de los dientes**

Ø 120 mm

espesor 0,60 mm, 20 piezas, **52 61 06**

espesor 1,00 mm, 20 piezas, **52 61 10**

espesor 2,00 mm, 10 piezas, **52 61 20**

125 x 125 mm

espesor 0,60 mm, 20 piezas, **52 28 06**

espesor 1,00 mm, 20 piezas, **52 28 10**

Ø 125 mm

espesor 0,60 mm, 20 piezas, **52 26 06**

espesor 1,00 mm, 20 piezas, **52 26 10**

# SE Erkodur-0M1

## Kemisk karakterisering:

PETG, kopolyester • Isoleringsfolie: PE, polyethylene Thermoplaster, utgör ingen risk för hälsan och listad av BgVV (tyska hälsoministeriet), med utprovad biokompatibilitet. Allergiska reaktioner är osannolika, men kan inte uteslutas. Olöslig i vatten, inaktiv, skadar inte grundvattnet.



**Avfallshantering/återvinning:** Generell återvinning av plast/Avfall

**Användningsområdet:** (se broschyr formpressteknik och material karta) Påbitsskenor, bruxskenor, stabiliseringskenor, Drumskenor, miniplastskenor, korrigeringskenor (aligner), kosmetiskkenor. Justering är möjlig med Occluform (-3), alternativt genom slipning eller påbyggnad.

**Materialgenskaper:** Seg folie, ytterst tålig. Binder till akrylat (Resilit-S, 817 501 + 817 503).

**Viktigt, känsliga för fukt:** Återförslut aluminiumpåsen direkt efter att du tagit en platta och håll den stängd.

**Bearbetning:** (se broschyr formpressteknik) Använd bearbetnings set Quick 2 (110 877), höggglans uppnås vid polering för plast. Avlägsna tunna folien efter formpressning samt finishing. Stryk område som skall justeras med monomer innan kallakrylat appliceras.

**Uppmärkning:** Placera plattan i apparaten så att isolersidan på plattan ligger mot modellen (tunna plastfolien). För apparater utan inställning: Känn av mjukhetsgraden med ett instrument. Pressa när kvarvarande intyck uppstår.

**Levransform, Erkodur-0M1, tandfärgen**

Ø 120 mm

tjocklek 0,60 mm, 20 bitar, **52 61 06**

tjocklek 1,00 mm, 20 bitar, **52 61 10**

tjocklek 2,00 mm, 10 bitar, **52 61 20**

125 x 125 mm

tjocklek 0,60 mm, 20 bitar, **52 28 06**

tjocklek 1,00 mm, 20 bitar, **52 28 10**

Ø 125 mm

tjocklek 0,60 mm, 20 bitar, **52 26 06**

tjocklek 1,00 mm, 20 bitar, **52 26 10**