

Erkodur



DIN EN ISO
13485 : 2012
9001 : 2008

Erkodur, klar, clear, clair • Erkodur, freeze

Erkoform-3/3d/3dmotion/+
Erkopress 300 Tp/-ci

Erkoform-RVE
Erkopress ES 200 E

Stärke/thickn. épaisseur	Temperatur	Dauer
0,5 mm	160 °C	0:30 min
0,6 mm	160 °C	0:30 min
0,8 mm	160 °C	0:45 min
1,0 mm	160 °C	0:45 min
1,5 mm	160 °C	1:00 min
2,0 mm	155 °C	1:30 min
3,0 mm	155 °C	2:00 min
4,0 mm	155 °C	3:00 min
5,0 mm	155 °C	4:00 min

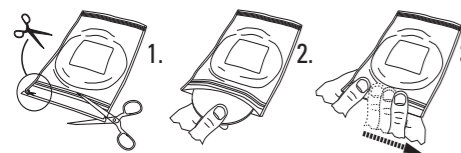
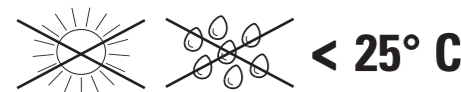
Stärke/thickn. épaisseur	Dauer
0,5 mm	0:35 min
0,6 mm	0:40 min
0,8 mm	0:45 min
1,0 mm	0:50 min
1,5 mm	1:05 min
2,0 mm	1:25 min
3,0 mm	2:05 min
4,0 mm	2:40 min
5,0 mm	3:40 min

Erkodur, -A1, -A2, -A3

Stärke/thickn. épaisseur	Temperatur	Dauer
0,6 mm	170 °C	0:30 min
1,0 mm	165 °C	0:45 min
2,0 mm	155 °C	1:30 min

Stärke/thickn. épaisseur	Dauer
0,6 mm	0:40 min
1,0 mm	0:50 min
2,0 mm	1:25 min

Lagerung • storage • stockage



ERKODENT Erich Kopp GmbH
Siemensstraße 3 • 72285 Pfalzgrafenweiler, Germany
Tel. + 49 (0) 74 45/85 01-0 • Fax + 49 (0) 74 45/20 92
info@erkodent.com • www.erkodent.com

BA 45-5106-4

DE Erkodur, klar • freeze • -A1 • -A2 • -A3

Chemische Charakterisierung: PETG, Copolyester • Isolierfolie: PE, Polyethylen. Gesundheitlich unbedenklicher Thermoplast mit geprüfter Biokompatibilität. Allergische Reaktionen sind unwahrscheinlich, können jedoch nicht ausgeschlossen werden. Wasserunlöslich, inaktiv, keine Gefahr für das Grundwasser.

Entsorgung/Recycling: Allgemeines Kunststoffrecycling/Hausmüll.

Einsatzgebiet: (siehe Tiefziehtechnikbroschüre und Materialkarte) Aufbiss-, Knirscher-, Stabilisierungs-, Miniplastschienen, Korrektorschienen (Aligner) Verbandplatten, Gussformteile, Silensor-sl, Adjustierung mit dem Occluform (-3), durch Einschleifen oder Aufbauen möglich.

Materialeigenschaften: Zähnharte Folie. Äußerst schlagzäh. Verbindet sich mit Autopolymerisat (Resilit-S, 817 501 + 817 503).

Achtung, feuchtigkeitsempfindlich: Aluminiumbeutel nach Entnahme sofort wieder verschließen und geschlossen halten. **Ausarbeitung:** (siehe Tiefziehtechnikbroschüre) Ausarbeitungssatz Quick 2 (110 877). Mit Kunststoffpoliermitteln hochglanzpolierbar. Die Isolierfolie wird erst nach dem Tiefziehen und Ausarbeiten entfernt. Den mit Acrylat aufzubauenden Bereich zuvor mit wenig Monomer einstreichen.

Plastifizierung: Folie so in die Geräte einlegen, dass die Isolierfolie zum Modell zeigt. Für Geräte ohne Steuerung: Weichheitsgrad mit Instrument abtasten. Entstehen bleibende Eindrücke, dann tiefziehen.

EN Erkodur, clear • freeze • -A1 • -A2 • -A3

Chemical characteristics: PETG, copolyester • Insulating foil: PE, polyethylen. Thermoplast harmless to health, with tested biocompatibility. Allergic reactions are improbable but cannot be excluded. Insoluble in water, inactive, harmless to ground water.

Disposal/Recycling: General recycling for plastic/household waste.

Field of use: (see brochure thermoforming technique and material card) Occlusal splints, bruxism splints, stabilization splints, dressing plates, correction splints (aligners), moulded appliances. Silensor-sl. Adjustment is possible with the Occluform (-3), by grinding or by addition.

Material properties: Viscous hard foil. Extremely impact-resistant. Bonds to acrylate (Resilit-S, 817 501 + 817 503).

Attention, sensitive to humidity: Immediately after having taken a plate reclose the aluminium bag and keep it closed. **Finishing:** (see brochure thermoforming technique) Finishing set Quick 2 (110 877), high polish will be obtained with polishes for plastic. The spacer foil will be taken off only after thermoforming and finishing. Moisture the area that has to be adjusted with acrylate at first with little monomer.

Plastification: Place the foil in the devices in such a way that the spacer/insulating foil is pointing towards the model. For machines without control: Test softness of foil with an instrument. If permanent impressions result, thermoform.

FR Erkodur, clair • freeze • -A1 • -A2 • -A3

Caractérisation chimique: PETG, copolyester • PE, feuille d'isolation polyéthylène. Thermoplast, inoffensif pour la santé avec une biocompatibilité testée. Des réactions allergiques sont improbables mais ne peuvent pas être exclues. Insoluble dans l'eau, inerte, aucun danger pour les eaux souterraines.

Elimination/Réutilisation: Recyclage du plastique/ordures ménagères

Champ d'application: (voir brochure la thermoplastie et carte des matériaux) Atelles occlusales, gouttières de libération occlusale, attelles de stabilisation, plaques de pansement, attelles de correction (aligner), articles coulés. Silensor-sl. L'ajustement est possible avec Occluform (-3), par meulage ou par addition.

Propriétés du matériau: Feuille dure et résistante. Extrêmement résistante aux chocs. Se combine avec la résine acrylique (Resilit-S, 817 501+817 503).

Attention, sensible à l'humidité: Immédiatement après avoir pris une plaque refermer le sachet en aluminium et maintenir fermé.

Elaboration: (voir brochure la thermoplastie) Jeu d'élaboration Quick 2 (110 877), faire brillante par des produits de polissage pour des matières plastiques. Retirer la feuille isolante seulement après le thermoformage et l'élaboration. Utiliser un peu de monomère avant pour humidifier la zone qui doit être ajustée avec la résine acrylique.

Plastification: Placer la feuille dans les appareils de manière à ce que la feuille isolante soit orientée vers le modèle. Pour des appareils sans réglage: Tester le degré de souplesse avec un instrument; thermoformer la plaque si l'on constate la présence d'empreintes durables.

Lieferformen • Availability • Présentation

Erkodur, klar, clear, clair, Ø 120 mm

Stärke/thickn. épaisseur	Inhalt/contents contenu	Best.nr./ord.no. référence
0,5 mm	20 • 100	52 12 05 • 52 42 05
0,6 mm	20 • 100	52 12 06 • 52 42 06
0,8 mm	20 • 100	52 12 08 • 52 42 08
1,0 mm	20 • 100	52 12 10 • 52 42 10
1,5 mm	10 • 50	52 12 15 • 52 42 15
2,0 mm	10 • 50	52 12 20 • 52 42 20
3,0 mm	10 • 50	52 12 30 • 52 42 30
4,0 mm	10 • 50	52 12 40 • 52 42 40
5,0 mm	10 • 50	52 12 50 • 52 42 50

Erkodur, klar, clear, clair, 125 x 125 mm

Stärke/thickn. épaisseur	Inhalt/contents contenu	Best.nr./ord.no. référence
0,5 mm	20 • 100	52 14 05 • 52 44 05
0,6 mm	20 • 100	52 14 06 • 52 44 06
0,8 mm	20 • 100	52 14 08 • 52 44 08
1,0 mm	20 • 100	52 14 10 • 52 44 10
1,5 mm	10 • 50	52 14 15 • 52 44 15
2,0 mm	10 • 50	52 14 20 • 52 44 20
3,0 mm	10 • 50	52 14 30 • 52 44 30

Erkodur, klar, clear, clair, Ø 125 mm

Stärke/thickn. épaisseur	Inhalt/contents contenu	Best.nr./ord.no. référence
0,5 mm	20 • 100	52 15 05 • 52 45 05
0,6 mm	20 • 100	52 15 06 • 52 45 06
0,8 mm	20 • 100	52 15 08 • 52 45 08
1,0 mm	20 • 100	52 15 10 • 52 45 10
1,5 mm	10 • 50	52 15 15 • 52 45 15
2,0 mm	10 • 50	52 15 20 • 52 45 20
3,0 mm	10 • 50	52 15 30 • 52 45 30
4,0 mm	10 • 50	52 15 40 • 52 45 40

Erkodur freeze, Ø 120 mm

Stärke/thickn. épaisseur	Inhalt/contents contenu	Best.nr./ord.no. référence
1,0 mm	20 • 100	52 91 10 • 52 94 10
1,5 mm	10 • 50	52 91 15 • 52 94 15
2,0 mm	10 • 50	52 91 20 • 52 94 20
3,0 mm	10 • 50	52 91 30 • 52 94 30

Erkodur freeze, 125 x 125 mm

Stärke/thickn. épaisseur	Inhalt/contents contenu	Best.nr./ord.no. référence
1,0 mm	20 • 100	52 86 10 • 52 88 10
1,5 mm	10 • 50	52 86 15 • 52 88 15
2,0 mm	10 • 50	52 86 20 • 52 88 20
3,0 mm	10 • 50	52 86 30 • 52 88 30

Erkodur freeze, Ø 125 mm

Stärke/thickn. épaisseur	Inhalt/contents contenu	Best.nr./ord.no. référence
1,0 mm	20 • 100	52 75 10 • 52 76 10
1,5 mm	10 • 50	52 75 15 • 52 76 15
2,0 mm	10 • 50	52 75 20 • 52 76 20
3,0 mm	10 • 50	52 75 30 • 52 76 30

Lieferformen • Availability • Présentation

Erkodur-A1, Ø 120 mm

Stärke/thickn. épaisseur	Inhalt/contents contenu	Best.nr./ord.no. référence
0,6 mm	20	52 22 06
1,0 mm	20	52 22 10
2,0 mm	10	52 22 20

Erkodur-A1, 125 x 125 mm

Stärke/thickn. épaisseur	Inhalt/contents contenu	Best.nr./ord.no. référence
0,6 mm	20	52 24 06
1,0 mm	20	52 24 10
2,0 mm	10	52 24 20

Erkodur-A1, Ø 125 mm

Stärke/thickn. épaisseur	Inhalt/contents contenu	Best.nr./ord.no. référence
0,6 mm	20	52 19 06
1,0 mm	20	52 19 10
2,0 mm	10	52 19 20

Erkodur-A2, Ø 120 mm

Stärke/thickn. épaisseur	Inhalt/contents contenu	Best.nr./ord.no. référence
0,6 mm	20	52 23 06
1,0 mm	20	52 23 10
2,0 mm	10	52 23 20

Erkodur-A2, 125 x 125 mm

Stärke/thickn. épaisseur	Inhalt/contents contenu	Best.nr./ord.no. référence
0,6 mm	20	52 68 06
1,0 mm	20	52 68 10
2,0 mm	10	52 68 20

Erkodur-A2, Ø 125 mm

Stärke/thickn. épaisseur	Inhalt/contents contenu	Best.nr./ord.no. référence
0,6 mm	20	52 64 06
1,0 mm	20	52 64 10
2,0 mm	10	52 64 20

Erkodur-A3, Ø 120 mm

Stärke/thickn. épaisseur	Inhalt/contents contenu	Best.nr./ord.no. référence
0,6 mm	20	52 62 06
1,0 mm	20	52 62 10
2,0 mm	10	52 62 20

Erkodur-A3, 125 x 125 mm

Stärke/thickn. épaisseur	Inhalt/contents contenu	Best.nr./ord.no. référence
0,6 mm	20	52 69 06
1,0 mm	20	52 69 10
2,0 mm	10	52 69 20

Erkodur-A3, Ø 125 mm

Stärke/thickn. épaisseur	Inhalt/contents contenu	Best.nr./ord.no. référence
0,6 mm	20	52 65 06
1,0 mm	20	52 65 10
2,0 mm	10	52 65 20

Erkodur



DIN EN ISO
13485 : 2012
9001 : 2008

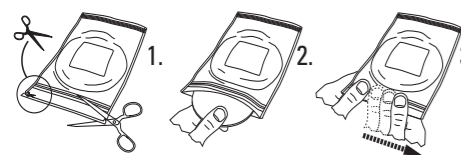
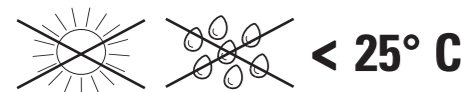
Erkodur, klar, clear, clair • **Erkodur, freeze**
Erkoform-3/3d/3d^{motion}/+
Erkopress 300 Tp/-ci

Spjess/esp. / tjocklek	Temperatur / Tid	Spjess/esp. / tjocklek	Temperatur / Tid
0,5 mm, 160 °C	0:30 min	0,5 mm, 0:35 min	
0,6 mm, 160 °C	0:30 min	0,6 mm, 0:40 min	
0,8 mm, 160 °C	0:45 min	0,8 mm, 0:45 min	
1,0 mm, 160 °C	0:45 min	1,0 mm, 0:50 min	
1,5 mm, 160 °C	1:00 min	1,5 mm, 1:05 min	
2,0 mm, 155 °C	1:30 min	2,0 mm, 1:25 min	
3,0 mm, 155 °C	2:00 min	3,0 mm, 2:05 min	
4,0 mm, 155 °C	3:00 min	4,0 mm, 2:40 min	
5,0 mm, 155 °C	4:00 min	5,0 mm, 3:40 min	

Erkodur, -A1, -A2, -A3

0,6 mm, 170 °C	0:30 min	0,6 mm, 0:40 min
1,0 mm, 165 °C	0:45 min	1,0 mm, 0:50 min
2,0 mm, 155 °C	1:30 min	2,0 mm, 1:25 min

conservazione • almacenaje • lagring



ERKODENT Erich Kopp GmbH
Siemensstraße 3 • 72285 Pfalzgrafenweiler, Germany
Tel. + 49 (0) 74 45/85 01-0 • Fax + 49 (0) 74 45/20 92
info@erkodent.com • www.erkodent.com

IT Erkodur, chiaro • freeze • -A1 • -A2 • -A3

Caratteristiche chimiche: PETG, copoliester • Pellicola isolante: PE, polietilene
Resina termoplastica, innocuo per la salute, a biocompatibilità certificata. Reazioni allergiche sono improbabili ma non possono essere escluse.

Insolubile in acqua, inattivo, nessun pericolo per le falde freatiche.

Smaltimento/Riciclo: Riciclo generale di materie plastiche/rifiuti domestici.

Settori di impiego: (v. fascicolo tecnica di termoformatura e cartella materiali) Docce di articolazione, per bruxismo, di stabilizzazione, di correzione (aligner), minidocce, impacchi parodontali, per forme di fusione. Silensor-sl. Possibilità di registrazione con Occluform (-3), mediante molaggio o addizione.

Caratteristiche del materiale: Disco rigido e duro. Estremamente resistente agli urti.

Si lega con le resine acriliche (Resilit-S, 817 501 + 817 503).

Attenzione, sensibile all'umidità: Richiudere immediatamente la confezione di alluminio dopo avere prelevato il disco.

Finitura: (v. fascicolo tecnica di termoformatura) Set de finitura Quick 2 (110 877), il materiale è lucidabile a specchio con i materiali per lucidare resine. La pellicola isolante sul lato morbido va eliminata solo dopo la termoformatura e la finitura.

Bagnare previamente la zona da completare con un poco di monomero.

Plastificazione: Inserire il disco nell'apparecchio di termostampaggio, in modo che la pellicola isolante sia rivolta verso il modello. Per apparecchi senza controllo: Controllare il grado di plastificazione con uno strumento. Quando le impronte dello strumento permangono, formare.

ES Erkodur, claro • freeze • -A1 • -A2 • -A3

Caracterización química: PETG, copoliester • Lámina aislante: PE, polietileno

Material termoplástico, fisiológicamente impecable, con biocompatibilidad examinada. Reacciones alérgicas son improbables pero no pueden ser excluidas.

Insoluble en agua, inactivo - no es peligroso para el agua subterránea.

Depolución/Reciclaje: Reciclaje de plástico general/basura casera.

Campo de aplicación: (véase manual de técnica de embutición y carta de materiales) Férulas oclusales, de rechiramiento, de estabilización, férulas de corrección, placas de apósito, piezas moldeadas, Silensor-sl, ajustamiento con el Occluform (-3) mediante afilar o montar.

Propiedades del material: Placa dura, extremadamente resistente a golpes.

Se combina con acrilato autopolimerizable. (Resilit-S, 817 501 + 817 503).

Atención, sensible en cuanto a la humedad: Después de haber tomado una plancha cerrar la bolsa de aluminio inmediatamente y mantener cerrada.

Elaboración: (véase manual de técnica de embutición) Set de elaboración Quick 2 (110 877), se puede pulir al brillo con un producto para pulir plástico. La lámina aislante está removida solamente después de haberla prensado. Aplicar un poco de monómero a la zona que se debe ajustar con acrilato.

Plastificación: Poner la placa en la máquina de manera que la lámina aislante muestra hacia el modelo. Para máquinas sin control: Detectar el grado de blandura con un instrumento. Presionar si se originan impresiones permanentes.

SE Erkodur, klar • freeze • -A1 • -A2 • -A3

Kemisk karakterisering: PETG, kopolyester • Isoleringsfolie: PE, polyethylene

Thermoplast, utgör ingen risk för hälsan, med utprovad biokompatibilitet. Allergiska reaktioner är osannolika, men kan inte uteslutas. Olöslig i vatten, inaktiv, skadar inte grundvattnet.

Avfallshandtering/återvinning: Generell återvinning av plast/Avfall.

Användningsområdet: (se broschyr formpressteknik och material karta) Påbitsskenor, bruxskenor, stabiliseringskskenor, Drumskenor, miniplastkskenor, korrigeringskskenor (aligner), gjutformdelar, Silensor-sl. Justering är möjlig med Occluform (-3), alternativt genom slipning eller påbyggnad.

Materialegenskaper: Seg folie, ytterst tålig. Binder till akrylat (Resilit-S, 817 501 + 817 503).

Viktigt, känsliga för fukt: Återförslut aluminiumpåsen direkt efter att du tagit en platta och håll den stängd.

Bearbetning: (se broschyr formpressteknik) Använd bearbetnings set Quick 2 (110 877), höggångs uppnås vid polering för plast. Avlägsna tunna folien efter formpressning samt finishing. Stryk område som skall justeras med monomer innan kallakrylat appliceras.

Uppmärksamhet: Placera plattan i apparaten så att isolersidan på plattan ligger mot modellen (tunna plastfolien).

För apparater utan inställning: Känn av mjukhetsgraden med ett instrument. Pressa när kvarvarande intyck uppstår.

Confezioni • Presentación • Leveransform

Erkodur, chiaro/claro/klar, Ø 120 mm

spess./esp. / tjocklek	cont./cont. / innehåll	codice/ref. / ordernummer
0,5 mm	20 • 100	52 12 05 • 52 42 05
0,6 mm	20 • 100	52 12 06 • 52 42 06
0,8 mm	20 • 100	52 12 08 • 52 42 08
1,0 mm	20 • 100	52 12 10 • 52 42 10
1,5 mm	10 • 50	52 12 15 • 52 42 15
2,0 mm	10 • 50	52 12 20 • 52 42 20
3,0 mm	10 • 50	52 12 30 • 52 42 30
4,0 mm	10 • 50	52 12 40 • 52 42 40
5,0 mm	10 • 50	52 12 50 • 52 42 50

Erkodur, chiaro/claro/klar, 125 x 125 mm

spess./esp. / tjocklek	cont./cont. / innehåll	codice/ref. / ordernummer
0,5 mm	20 • 100	52 14 05 • 52 44 05
0,6 mm	20 • 100	52 14 06 • 52 44 06
0,8 mm	20 • 100	52 14 08 • 52 44 08
1,0 mm	20 • 100	52 14 10 • 52 44 10
1,5 mm	10 • 50	52 14 15 • 52 44 15
2,0 mm	10 • 50	52 14 20 • 52 44 20
3,0 mm	10 • 50	52 14 30 • 52 44 30

Erkodur, chiaro/claro/klar, Ø 125 mm

spess./esp. / tjocklek	cont./cont. / innehåll	codice/ref. / ordernummer
0,5 mm	20 • 100	52 15 05 • 52 45 05
0,6 mm	20 • 100	52 15 06 • 52 45 06
0,8 mm	20 • 100	52 15 08 • 52 45 08
1,0 mm	20 • 100	52 15 10 • 52 45 10
1,5 mm	10 • 50	52 15 15 • 52 45 15
2,0 mm	10 • 50	52 15 20 • 52 45 20
3,0 mm	10 • 50	52 15 30 • 52 45 30
4,0 mm	10 • 50	52 15 40 • 52 45 40

Erkodur freeze, Ø 120 mm

spess./esp. / tjocklek	cont./cont. / innehåll	codice/ref. / ordernummer
1,0 mm	20 • 100	52 91 10 • 52 94 10
1,5 mm	10 • 50	52 91 15 • 52 94 15
2,0 mm	10 • 50	52 91 20 • 52 94 20
3,0 mm	10 • 50	52 91 30 • 52 94 30

Erkodur freeze, 125 x 125 mm

spess./esp. / tjocklek	cont./cont. / innehåll	codice/ref. / ordernummer
1,0 mm	20 • 100	52 86 10 • 52 88 10
1,5 mm	10 • 50	52 86 15 • 52 88 15
2,0 mm	10 • 50	52 86 20 • 52 88 20
3,0 mm	10 • 50	52 86 30 • 52 88 30

Erkodur freeze, Ø 125 mm

spess./esp. / tjocklek	cont./cont. / innehåll	codice/ref. / ordernummer
1,0 mm	20 • 100	52 75 10 • 52 76 10
1,5 mm	10 • 50	52 75 15 • 52 76 15
2,0 mm	10 • 50	52 75 20 • 52 76 20
3,0 mm	10 • 50	52 75 30 • 52 76 30

Confezioni • Presentación • Leveransform

Erkodur-A1, Ø 120 mm

spess./esp. / tjocklek	cont./cont. / innehåll	codice/ref. / ordernummer
0,6 mm	20	52 22 06
1,0 mm	20	52 22 10
2,0 mm	10	52 22 20

Erkodur-A1, 125 x 125 mm

spess./esp. / tjocklek	cont./cont. / innehåll	codice/ref. / ordernummer
0,6 mm	20	52 24 06
1,0 mm	20	52 24 10
2,0 mm	10	52 24 20

Erkodur-A1, Ø 125 mm

spess./esp. / tjocklek	cont./cont. / innehåll	codice/ref. / ordernummer
0,6 mm	20	52 19 06
1,0 mm	20	52 19 10
2,0 mm	10	52 19 20

Erkodur-A2, Ø 120 mm

spess./esp. / tjocklek	cont./cont. / innehåll	codice/ref. / ordernummer
0,6 mm	20	52 23 06
1,0 mm	20	52 23 10
2,0 mm	10	52 23 20

Erkodur-A2, 125 x 125 mm

spess./esp. / tjocklek	cont./cont. / innehåll	codice/ref. / ordernummer
0,6 mm	20	52 68 06
1,0 mm	20	52 68 10
2,0 mm	10	52 68 20

Erkodur-A2, Ø 125 mm

spess./esp. / tjocklek	cont./cont. / innehåll	codice/ref. / ordernummer
0,6 mm	20	52 64 06
1,0 mm	20	52 64 10
2,0 mm	10	52 64 20

Erkodur-A3, Ø 120 mm

spess./esp. / tjocklek	cont./cont. / innehåll	codice/ref. / ordernummer
0,6 mm	20	52 62 06
1,0 mm	20	52 62 10
2,0 mm	10	52 62 20

Erkodur-A3, 125 x 125 mm

spess./esp. / tjocklek	cont./cont. / innehåll	codice/ref. / ordernummer
0,6 mm	20	52 69 06
1,0 mm	20	52 69 10
2,0 mm	10	52 69 20

Erkodur-A3, Ø 125 mm

spess./esp. / tjocklek	cont./cont. / innehåll	codice/ref. / ordernummer
0,6 mm	20	52 65 06
1,0 mm	20	52 65 10
2,0 mm	10	52 65 20