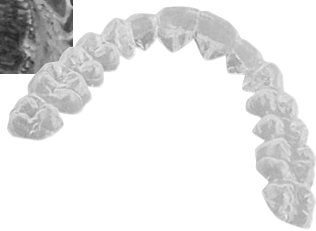
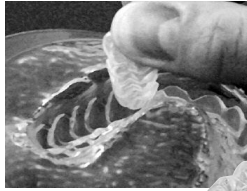


Erkolen



DIN EN ISO
13485: 2012
9001: 2008

Erkoform-3/3d/3dmotion/3d+ Erkopress 300 Tp/-ci		Erkoform-RVE Erkopress 200 E	
°C	⌚	°C	⌚
0,5 mm, 175 °C	0:30 min	0,5 mm, 0:35 min	
0,6 mm, 175 °C	0:30 min	0,6 mm, 0:40 min	
0,7 mm, 170 °C	0:45 min	0,7 mm, 0:45 min	
0,8 mm, 170 °C	0:50 min	0,8 mm, 0:55 min	
1,0 mm, 165 °C	1:30 min	1,0 mm, 1:00 min	
1,5 mm, 160 °C	2:00 min	1,5 mm, 1:35 min	
2,0 mm, 150 °C	3:00 min	2,0 mm, 2:05 min	
3,0 mm, 140 °C	4:00 min	3,0 mm, 2:55 min	

Lagerung • storage • stockage



Erkodent Erich Kopp GmbH
Siemensstraße 3 • 72285 Pfalzgrafenweiler, Germany
Tel. + 49 (0) 74 45/85 01-0 • Fax + 49 (0) 74 45/20 92
info@erkodent.com • www.erkodent.com

BA 47-7101-4

DE Erkolen

Chemische Charakterisierung:

PE: Polyethylen
PE, Isolierfolie: Polyethylen
Gesundheitlich unbedenklicher Thermoplast mit geprüfter Biokompatibilität. Allergische Reaktionen sind unwahrscheinlich, können jedoch nicht ausgeschlossen werden. Wasserunlöslich, inaktiv, keine Gefahr für das Grundwasser.

Entsorgung/Recycling:

Hausmüll (schadstoffarme, energiereiche Verbrennung)/allgemeines Kunststoffrecycling.

Einsatzgebiet:

(siehe Tiefziehtechnikbroschüre und Materialkarte) Gussformteile, provisorische Kronen und Brücken, Zahnfleischverbände und als Platzhalter für Medikamententräger (z. B. Fluoridierung) aus Erkoflex-Folien.

Materialeigenschaften:

Weiches, elastisches Material, rückstandslos verbrennbar.

Ausarbeitung:

(siehe Tiefziehtechnikbroschüre) Ausarbeitungsset Quick 2 (110 877) oder Schere. Die Isolierfolie wird erst nach dem Tiefziehen und Ausarbeiten entfernt.

Plastifizierung:

(für Geräte ohne Heizzeitsteuerung) Folie so in die Geräte einlegen, dass die Isolierfolie zum Modell zeigt. Folie hebt und senkt sich, bildet Wellen, wird transparent und glättet sich, jetzt tiefziehen.

Lieferformen • Availability • Présentation

Erkolen, transparent, Ø 120 mm		
Stärke/thickn.	Inhalt/contents	Best.nr./ord.no.
épaisseur	contenu	référence
0,5 mm	20 • 100	51 12 05 • 51 42 05
0,6 mm	20 • 100	51 12 06 • 51 42 06
0,7 mm	20 • 100	51 12 07 • 51 42 07
0,8 mm	20 • 100	51 12 08 • 51 42 08
1,0 mm	20 • 100	51 12 10 • 51 42 10
2,0 mm	10 • 50	51 12 20 • 51 42 20
3,0 mm	10 • 50	51 12 30 • 51 42 30

EN Erkolen

Chemical characteristics:

PE: polyethylene
PE, insulating foil: polyethylene
Thermoplast harmless to health, with tested biocompatibility. Allergic reactions are improbable but cannot be excluded. Insoluble in water, inactive, harmless to ground water.

Disposal/Recycling:

Household waste (combustible, low in pollutants and high in energy)/general recycling for plastic.

Field of use:

(see brochure Thermoforming technique and material card) Moulded pieces, provisional crowns and bridges, gingival dressings as well as spacer for medication trays (e.g. fluoride) out of Erkoflex-foils.

Material properties:

Soft, resilient material. Burns without residues.

Finishing:

(see brochure Thermoforming technique) Finishing set Quick 2 (110 877) or scissors. The spacer foil will be taken off only after thermoforming and finishing.

Plastification:

(for machines without heating time control) Place the foil in the devices in such a way that the spacer/insulating foil is pointing towards the model. Foil rises and sinks, forms waves, becomes transparent and smoothes out, then thermoform.

Lieferformen • Availability • Présentation

Erkolen, transparent, 125 x 125 mm		
Stärke/thickn.	Inhalt/contents	Best.nr./ord.no.
épaisseur	contenu	référence
0,5 mm	20 • 100	51 13 05 • 51 43 05
0,6 mm	20 • 100	51 13 06 • 51 43 06
0,7 mm	20 • 100	51 13 07 • 51 43 07
0,8 mm	20 • 100	51 13 08 • 51 43 08
1,0 mm	20 • 100	51 13 10 • 51 43 10
2,0 mm	10 • 50	51 13 20 • 51 43 20
3,0 mm	10 • 50	51 13 30 • 51 43 30

FR Erkolen

Caractérisation chimique:

PE: polyéthylène
PE, feuille d'isolation: polyéthylène
Thermoplast, inoffensif pour la santé, avec une biocompatibilité testée. Des réactions allergiques sont improbables mais ne peuvent pas être exclues. Insoluble dans l'eau, inerte, aucun danger pour les eaux souterraines.

Élimination/Réutilisation:

Ordures ménagères (combustion pauvre en substances nocives et très énergétique)/réutilisation générale pour des matières plastiques.

Champ d'application:

(voir brochure la thermoplastie et carte des matériaux) Articles coulés, couronnes et bridges provisoires, pansements gingivaux et espaceur pour des attelles à médication (par ex. à fluor) en feuilles Erkoflex.

Propriétés du matériau:

Matériau souple, élastique. Brûle sans résidus.

Élaboration:

(voir brochure la thermoplastie) Jeu d'élaboration Quick 2 (110 877) ou ciseaux. Retirer la feuille isolante seulement après le thermoformage et l'élaboration.

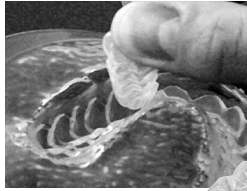
Plastification:

(pour des appareils sans réglage du temps d'échauffage) Placer la feuille dans les appareils de manière à ce que la feuille isolante soit orientée vers le modèle. La feuille se soulève et s'abaisse, forme des ondulations, devient transparente et s'aplatit, puis la thermoformer.

Lieferformen • Availability • Présentation

Erkolen, transparent, Ø 125 mm		
Stärke/thickn.	Inhalt/contents	Best.nr./ord.no.
épaisseur	contenu	référence
0,5 mm	20 • 100	51 15 05 • 51 45 05
0,6 mm	20 • 100	51 15 06 • 51 45 06
0,7 mm	20 • 100	51 15 07 • 51 45 07
1,0 mm	20 • 100	51 15 10 • 51 45 10
2,0 mm	10 • 50	51 15 20 • 51 45 20

Erkolen



DIN EN ISO
13485: 2012
9001: 2008

Erkoform-3/3d/3dmotion/3d+
Erkopress 300 Tp/-ci

Erkoform-RVE
Erkopress 200 E



0,5 mm, 175 °C	0:30 min
0,6 mm, 175 °C	0:30 min
0,7 mm, 170 °C	0:45 min
0,8 mm, 170 °C	0:50 min
1,0 mm, 165 °C	1:30 min
1,5 mm, 160 °C	2:00 min
2,0 mm, 150 °C	3:00 min
3,0 mm, 140 °C	4:00 min

0,5 mm, 0:35 min
0,6 mm, 0:40 min
0,7 mm, 0:45 min
0,8 mm, 0:55 min
1,0 mm, 1:00 min
1,5 mm, 1:35 min
2,0 mm, 2:05 min
3,0 mm, 2:55 min

conservazione • almacenaje • lagring



Erkodent Erich Kopp GmbH
Siemensstraße 3 • 72285 Pfalzgrafenweiler, Germany
Tel. + 49 (0) 74 45/85 01-0 • Fax + 49 (0) 74 45/20 92
info@erkodent.com • www.erkodent.com

IT Erkolen

Caratteristiche chimiche:

PE: polietilene
PE, pellicola isolante: polietilene
Resina termoplastica, innocuo per la salute, a biocompatibilità certificata. Reazioni allergiche sono improbabili ma non possono essere escluse. Insolubile in acqua, inattivo, nessun pericolo per le falde freatiche.

Smaltimento/Riciclo:

Rifiuti domestici (calcinazione completa)/riciclo generale di materie plastiche.

Settori di impiego:

(v. fascicolo Tecnica di termoformatura e cartella materiali) Capette di fusione, corone e ponti provvisori, impacchi parodontali, mantentori di spazio per prodotti terapeutici (per esempio di fluorurazione) in Erkoflex.

Caratteristiche del materiale: Material blando, elástico. Se quema sin dejar residuos.

Finitura:

(v. fascicolo Tecnica di termoformatura) Set di finitura Quick 2 (110 877) o forbici. La pellicola isolante sul lato morbido va eliminata solo dopo la termoformatura e la finitura.

Plastificazione:

(per apparecchi senza controllo del tempo di riscaldamento) Inserire il disco nell' apparecchio di termostampaggio, in modo che la pellicola isolante sia rivolta verso il modello. Il disco si inarca e quindi si abbassa, ondulandosi, diventa trasparente. Attendere che le ondulazioni si ridistendano, quindi termostampare.

Confezioni • Presentación • Leveransform

ERKOLEN, trasparente, transparente, transparent,
Ø 120 mm

spess./esp.	cont./cont.	codice/ref.
tjocklek	inhåll	ordernummer
0,5 mm	20 • 100	51 12 05 • 51 42 05
0,6 mm	20 • 100	51 12 06 • 51 42 06
0,7 mm	20 • 100	51 12 07 • 51 42 07
0,8 mm	20 • 100	51 12 08 • 51 42 08
1,0 mm	20 • 100	51 12 10 • 51 42 10
2,0 mm	10 • 50	51 12 20 • 51 42 20
3,0 mm	10 • 50	51 12 30 • 51 42 30

ES Erkolen

Caracterización química:

PE: polietileno
PE, lámina insulante: polietileno
Material termoplástico, fisiológicamente impecable, con biocompatibilidad examinada. Reacciones alérgicas son improbables pero no pueden ser excluidas. Insoluble en agua, inactivo - no es peligroso para el agua subterránea.

Depolución/Reciclaje:

Basura casera (combustión pobre en sustancias nocivas, de gran energía)/reciclaje de plástico general.

Campo de aplicación:

(véase manual de técnica de embutición y carta de materiales) Piezas moldeadas, coronas y puentes provisionales, apósitos gingivales y como mantenimiento de espacio para férulas de medicación (por ej. fluorización) de placas Erkoflex.

Propiedades del material: Material blando y elástico, se quema sin dejar residuos.

Elaboración:

(véase manual de embutición) Set de elaboración Quick 2 (110 877) o tijera. La lámina insulante está removida solamente después de haberla pensado.

Plastificación:

(para máquinas sin control electrónico de tiempos de calentamiento) Poner la placa en la máquina de manera que la lámina insulante muestra hacia el modelo. La placa se levanta y baja, forma ondulaciones, se hace transparente y se alisa, entonces prensarla.

Confezioni • Presentación • Leveransform

ERKOLEN, trasparente, transparente, transparent,
125 x 125 mm

spess./esp.	cont./cont.	codice/ref.
tjocklek	inhåll	ordernummer
0,5 mm	20 • 100	51 13 05 • 51 43 05
0,6 mm	20 • 100	51 13 06 • 51 43 06
0,7 mm	20 • 100	51 13 07 • 51 43 07
0,8 mm	20 • 100	51 13 08 • 51 43 08
1,0 mm	20 • 100	51 13 10 • 51 43 10
2,0 mm	10 • 50	51 13 20 • 51 43 20
3,0 mm	10 • 50	51 13 30 • 51 43 30

SV Erkolen

Kemisk karakterisering:

PE: polyethylene
PE, isoler- och pressfolie: polyeten
Thermoplast, utgör ingen risk för hälsan, med utprovad biokompatibilitet. Allergiska reaktioner är osannolika, men kan inte uteslutas. Olöslig i vatten, inaktiv, skadar inte grundvattnet.

Avfallshantering/återvinning:

Avfall (energirik förbränning, inga skadliga ämnen)/generell återvinning av plast.

Användningsområde:

(se broschyr formpressteknik och material karta) Formar, provisorier, gelskenor samt utrymme för medicinbärare (ex flour blekning) av Erkoflex skenor.

Materialegenskaper:

Mjukt, eftergivligt material. Förbränns utan några rester.

Bearbetning:

(se broschyr formpressteknik) Använd bearbetnings set Quick 2 (110 877) alternativt sax. Avlägsna tunna folien efter formpressning samt finishing.

Uppmärkning:

(för apparater utan inställning av uppvärmningsid) Placera plattan i apparaten så att isolersidan på plattan ligger mot modellen (tunna plastfolien). Foliet buktar upp och sjunker, blir vågformigt sedan transparent och slätt, formpressa.

Confezioni • Presentación • Leveransform

ERKOLEN, trasparente, transparente, transparent,
Ø 125 mm

spess./esp.	cont./cont.	codice/ref.
tjocklek	inhåll	ordernummer
0,5 mm	20 • 100	51 15 05 • 51 45 05
0,6 mm	20 • 100	51 15 06 • 51 45 06
0,7 mm	20 • 100	51 15 07 • 51 45 07
1,0 mm	20 • 100	51 15 10 • 51 45 10
2,0 mm	10 • 50	51 15 20 • 51 45 20